

Le pochoir professionnel sur mesure pour le décorateur

Pochoir-de-France / Phonem - 28 rue de la Madeleine - F30000 NIMES
www.pochoir-de-france.com - pochoir.de.france@gmail.com - tél. +33 (0)4 66 76 11 80
Phonem sarl au capital de 7622€ - rcs B 394 442 198 - siret 394 442 198 00021
TVA intracommunautaire : FR 76 394 442 198 000 21 - IBAN : FR76 1350 6100 0006 1367 1000 181
BIC : AGRIFRPP835 - code Etab : 13506 - code guichet : 10000 - compte : 06136710001 - clé RIB 81

Conseils techniques / Pas à pas

Nous vous présentons en image les B.A.BA de la réalisation du pochoir. Même si la présentation générale prend le prétexte d'une toute petite frise décorative, la réalisation en pochoir mural obéit strictement aux mêmes principes. Souvenez-vous simplement que plus le pochoir est petit et plus sa réalisation est difficile et plus les ponts sont fragiles.

Un conseil de départ, avant le pas à pas : préparez toujours des repères sur le support, aller trop vite peut gâcher le décor.

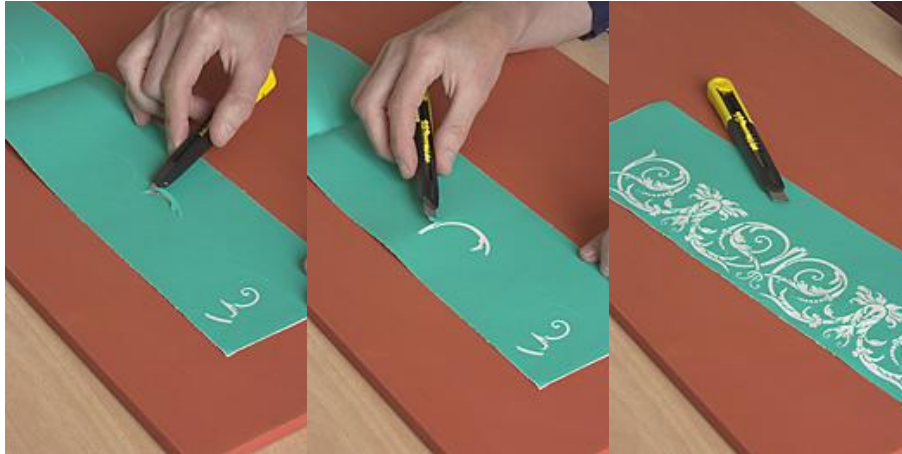
Même si la technique du pochoir est simple, un décor est réussi si et seulement on y met du soin : soin concernant le positionnement des repères, l'utilisation d'une peinture non humide, l'emploi de la brosse adéquate, le respect du temps de séchage, la protection des abords en cas d'utilisation de la bombe, le simple fait de conserver les mains propres !

1/ Ajourer le pochoir

Un moment facile mais l'exercice peut demander du soin suivant le niveau du pochoir

Il est simple d'ajourer un pochoir. Le seul outil nécessaire est un cutter avec lequel, le pochoir étant posé à plat sur une surface lisse, vous piquerez légèrement les parties à ajourer avant de les soulever. Ces parties se détachent facilement étant prédécoupées.

Aidez-vous de la pointe du cutter pour soulever les petits morceaux du pochoir. Vérifiez à la fin de l'opération que vous n'avez pas oublié d'ajourer un endroit en vous reportant à la reproduction du modèle.



Veillez noter : lorsque vous recevrez le pochoir, il peut y figurer un copyright ajouré ou partiellement ajouré : nous avons vérifié manuellement en production que la découpe du pochoir a été convenablement réalisée de sorte que vous ne rencontriez aucune difficulté particulière.

Lors de l'achat des pochoirs, observez la notation des pochoirs en étoiles. Plus le pochoir est étoilé et plus il est fragile et difficile à ajourer. Pensez également qu'un pochoir commandé en très petite taille présente plus de difficulté à l'ajourage que le même pochoir commandé en grande taille. Plus le pochoir est commandé en petite taille, plus les parties à emporter sont petites, plus le pochoir est fragile et, par conséquent, plus vous devez être soigneux.

2/ Créer les repères de positionnement

Une étape à ne pas négliger

Dans le cas d'une frise, placez des repères sur le support et allonger un scotch de peintre « lignes droites » ; vous pourrez vous caler sur cette ligne. Pour des motifs isolés, calculez l'emplacement en fonction des marges de part et d'autre du pochoir. Prenez un peu de temps pour un bon positionnement, la composition sera plus agréable à l'œil.



3/ Positionner le pochoir

Attention aux ponts !

Soulevez délicatement le pochoir ajouré pour ne pas rompre de ponts dans le cas de pochoirs délicats. Alignez-le sur le scotch de repère si vous faites une frise. Tamponnez la surface doucement à l'aide de la brosse à pochoir ou d'un chiffon sec pour vous assurer d'une bonne adhérence au support.



4/ Préparer les couleurs

Viser la couche fine assez sèche...

Préparez les couleurs avec un pinceau sur une palette ou un succédané de palette (les assiettes jetables sont parfaites pour cela). Prenez un peu de couleur avec la brosse à pochoir et essayez celle-ci sur la palette ou sur un chiffon pour enlever l'excès de peinture ; vous éviterez ainsi les empâtements ou les coulures.

Il est préférable de passer plusieurs couches fines pour obtenir une couleur dense plutôt qu'une seule couche épaisse qui pourrait craqueler ou baver.

Faites un essai au préalable sur un papier pour vérifier que la brosse n'est pas trop humide.

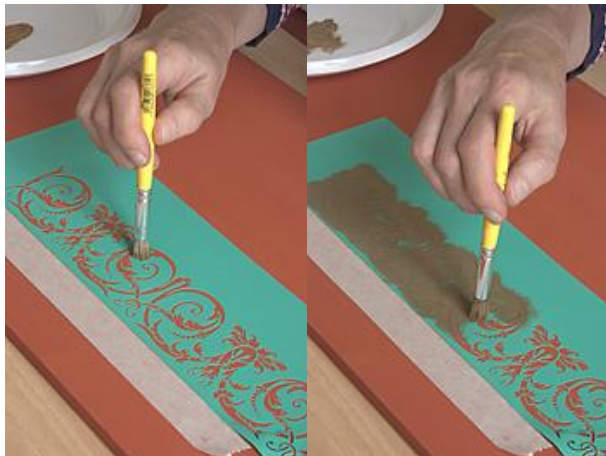


5/ Tamponner la surface

Patience et longueur de temps valent mieux que force ni que rage...

La brosse à pochoir doit tamponner verticalement par rapport à la surface ou selon un mouvement circulaire. Le geste doit être léger et régulier pour une application homogène.

Appliquez sur l'ensemble de la surface ; contrôlez s'il n'y a pas des manques de couleur ; en ce cas, assurez un autre passage de la brosse.



6/ Retirer le pochoir

De la peinture sèche au support

Quand vous vous êtes assurés que le motif était entièrement peint et que la peinture est à peu près sèche, soulevez le pochoir délicatement pour ne pas casser des ponts et remplacez aussitôt le pochoir sur sa feuille de protection.



7/ Jouer les ombres et les lumières

Pour les plus avertis !

Quand la peinture est sèche, vous pouvez réaliser un travail d'ombres et de lumières pour enrichir la perception des volumes. Préparez un ton plus soutenu pour les ombres et choisissez une orientation lumineuse (en général on fait venir la lumière du haut et de la gauche ou, dans le cas d'un trompe-l'œil près d'une fenêtre, on simule l'arrivée de lumière par la fenêtre). Le bord à la lumière reste de la couleur d'origine, le bord à l'ombre est souligné d'un coup de pinceau.

Pensez à varier les épaisseurs du pinceau, votre motif aura plus de modelé.



8/ Entretenir le pochoir

Pour une utilisation renouvelée du pochoir

Votre pochoir peut servir plusieurs jusqu'à une quarantaine de fois s'il est utilisé dans les conditions optimales.

Ces conditions consistent dans l'application du pochoir sur une surface à peindre non poussiéreuse ; dans l'emploi d'une peinture acrylique, le pochoir étant délicatement nettoyé par tamponnage d'un papier ou d'un linge mouillé juste après utilisation, après avoir été remis sur son support d'origine ou collé à plat sur un sac en plastique. Quand le pochoir n'est pas en usage, veillez à le ranger à plat dans un endroit frais et à l'abri de la lumière et de la poussière.

Après plusieurs dizaines d'application le pouvoir auto-collant du pochoir peut diminuer. Il est néanmoins possible de prolonger encore le pochoir par emploi de colle repositionnable.

Le professionnel visera un compromis entre le temps de travail et le temps consacré à assurer la longévité du pochoir. Bien entretenir le pochoir prend du temps et le professionnel choisira à raison de renouveler plus souvent ses pochoirs là où l'amateur, moins économe de son temps, pourra conserver plus longtemps ses pochoirs en leur consacrant des soins plus attentifs mais forcément chronophages.