

LE MOUVEMENT MODERNE

L'architecture moderne

- Au début du XXème siècle, les précurseurs de l'architecture moderne découvrent les possibilités du béton armé
- Ils vont énoncer les bases pour un urbanisme dit fonctionnel, et développer des bâtiments aux lignes et aux volumes simples, dépourvus d'ornementation

Auguste Perret :
un « classicisme structurel »



Immeuble de rapport, 25 bis rue Franklin à Paris

Perret : Église
Notre-Dame-de-
la-Consolation
(1922-1923), Le
Raincy



Influence de la peinture

- Cubisme notamment
- Voir Cours 3 et documents d'accompagnement du cours 3



Le virage idéologique : Adolf Loos



Edifice Goldman & Salatsch (1909-1911) ; «la maison sans sourcils»



Sanatorium Purkersdorf (1903)

Le pendule (voir fin du cours)

- Jean Dethier : dans « Urbanisme, réalités et utopies » Françoise Choay discerne notamment - dans l'évolution des idées de la cité moderne deux tendances opposées prônant soit un « modèle culturaliste », soit un « modèle progressiste ».
- Suivant les époques (« pré-urbanisme » du 18^e et du 19^e siècles ou « urbanisme » du 20^{ème} siècle), le premier « modèle » groupe notamment Ruskin, William Morris, Ebenezer Howard, et plus récemment, Camillio Sitte, Unwin, Patrick Geddes, Mumford, etc... Quant au « modèle progressiste », il est principalement représenté au 20^{ème} siècle, par Tony Garnier, Gropius, Le Corbusier et les architectes du groupe 10

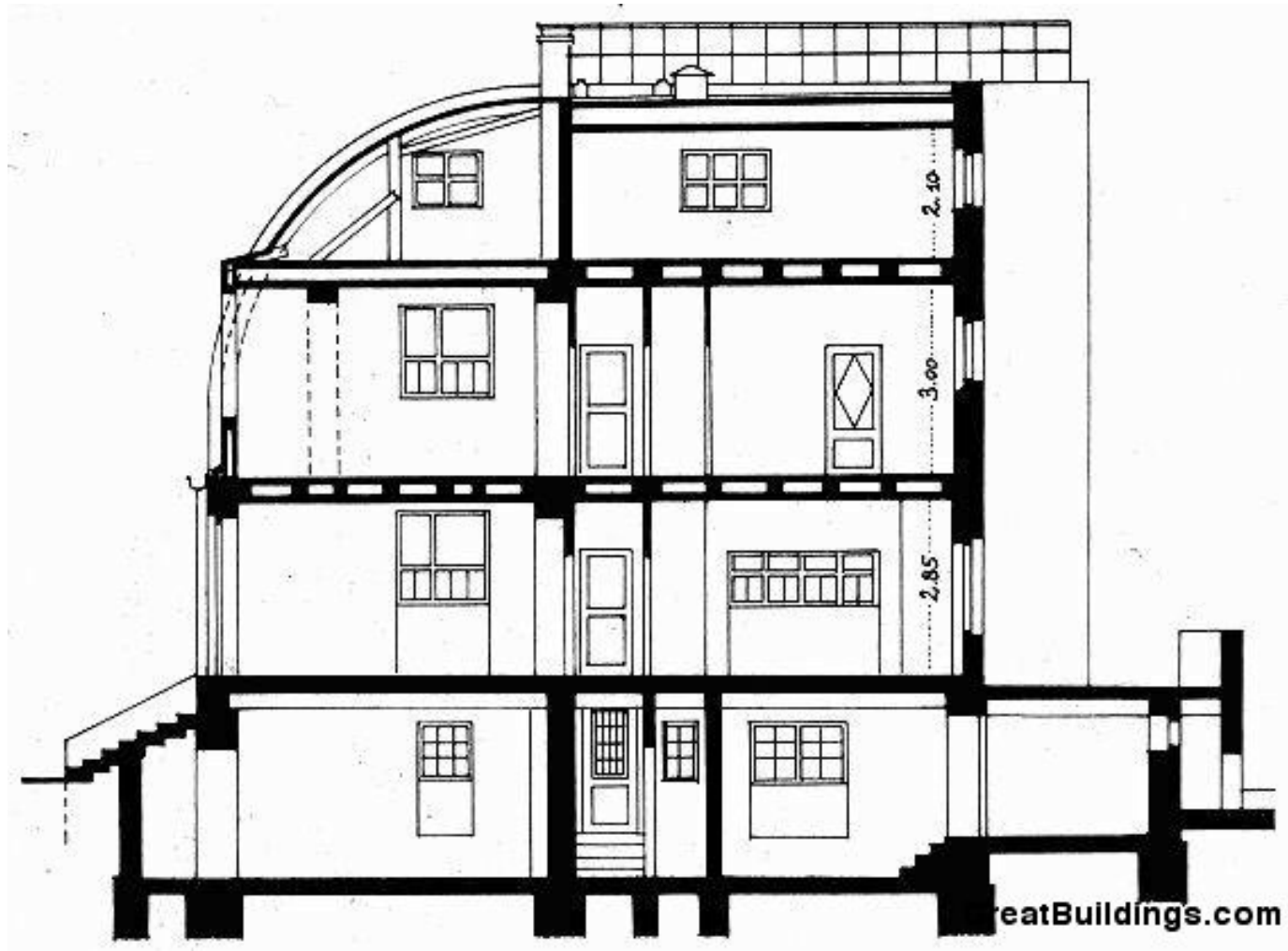
Une nouvelle « crise »

- Nouveaux besoins découlant de l'industrialisation et de la croissance urbaine
- Les architectes ont deux options principales, garder les modèles du passé, ou rompre radicalement avec la tradition
- Au 20ème, dans le contexte de l'avant-garde, la deuxième option, que certains historiens de l'art appellent « le mouvement moderne » l'emporte, d'autres « architecture fonctionnelle » et d'autres encore « style international »
- C'est une tendance complexe, peu unitaire qui commence au début du siècle, atteint son apogée dans les années 1920 et arrête sa phase créative avec la seconde guerre mondiale

Les protorationalistes

- Sont les premiers expérimentateurs
- Ceux qui vont définir les nouvelles voies et les nouvelles méthodes
- Ils ne sont pas encore constitués en groupe totalement homogène avec des visées et un programme concerté
- Leur démarche ne reflète pas nécessairement des idées très claires sur le style à adopter
- Ils se contentent parfois d'idées simples sans grande profondeur théorique et souvent aussi contradictoires en elles-mêmes

Adolf Loos





Maison Steiner



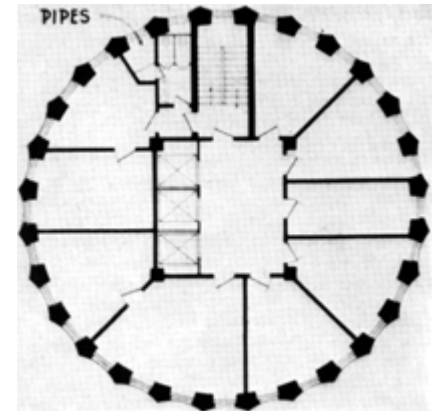
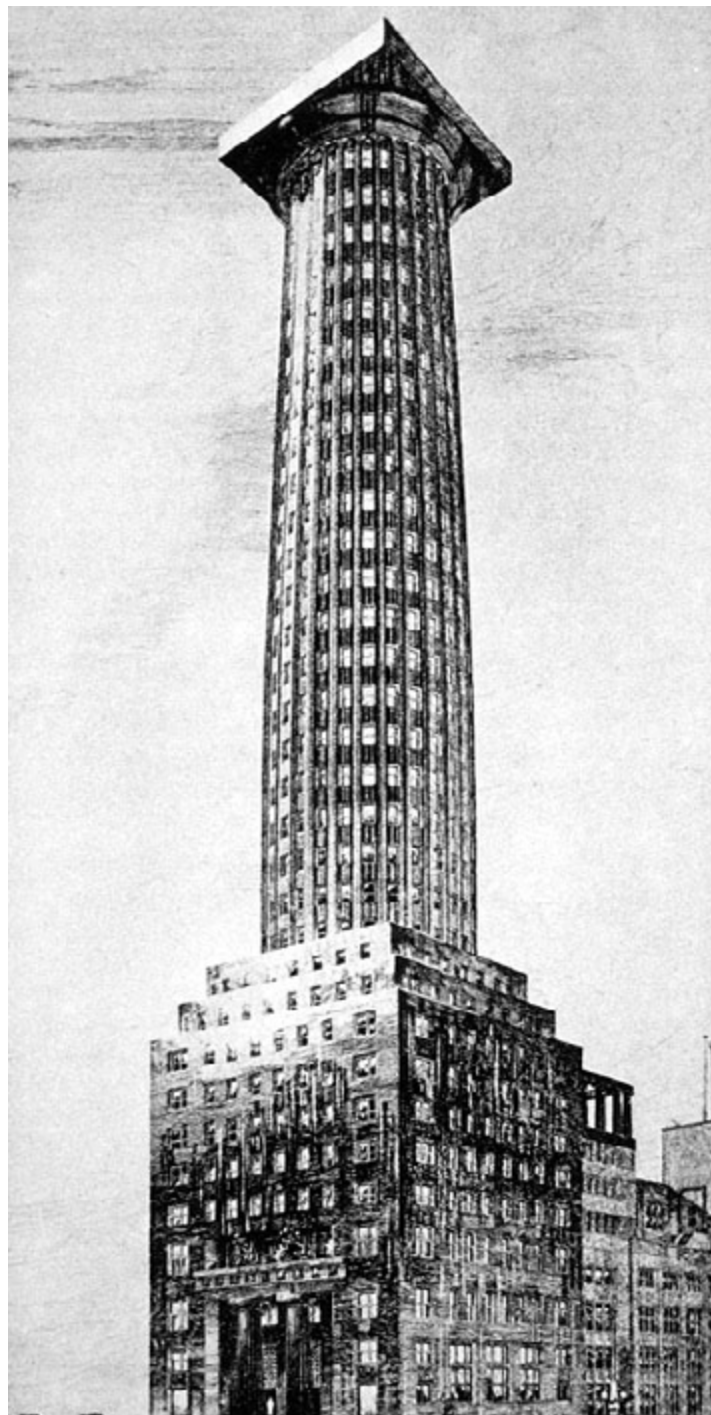


Maison Müller

Adolf Loos, le père spirituel du courant moderne

- [L'ornement est un crime](#) !
- Adolf Loos, architecte viennois, est considéré comme le père du mouvement moderne
- Son écrit « l'ornement est un crime » a été déterminant
- « Sa vision sociale et humaniste (sic) de l'architecture va marquer toute l'architecture du XX^e siècle, notamment grâce à son écrit le plus fameux : *Ornement et crime* (1908), qui sera publié par Le Corbusier dans sa revue *L'Esprit Nouveau*. Il est à ce titre considéré comme un des grands précurseurs de l'architecture moderne. » Wikipedia

A. Loos : Concours
pour le siège du
Chicago Tribune, 1922.



Un esprit contradictoire

- Symptomatique des contradictions modernes
- Les problèmes d'architecture sont avant tout des problèmes de langage
- De simples notions reçoivent un traitement sur le plan « éthique »
- L'esprit moderne « gomme » au sens propre et figuré ce qui le précède

- « Je suis pour le mode de construction traditionnel. Un modèle pour une maison du Graben, c'est le bâtiment de la Caisse d'épargne. Après l'édification de ce dernier, on a abandonné la tradition. (...) Mes élèves savent qu'un changement par rapport aux habitudes ancestrales n'est permis que s'il représente une amélioration. Et alors, les inventions nouvelles ouvrent de grandes brèches dans la tradition, dans le mode de construction traditionnel. Les inventions nouvelles, la lumière électrique, le toit en béton n'appartiennent pas à une contrée déterminée, ils appartiennent à la planète entière. »

A. Loos, «Heimatkunst» (1914) in *Ornament et crime*.



Otto Wagner, Caisse d'Épargne de la Poste, Vienne, 1904-1906

l'expulsion de l'ornement

- « Je suis arrivé à la conclusion suivante, dont j'ai fait don au monde : *l'évolution de la culture va dans le sens de l'expulsion de l'ornement hors de l'objet d'usage (...)* la grandeur de notre temps vient de ce qu'il n'est pas en mesure de produire un nouvel ornement. Nous avons dépassé l'ornement, nous nous sommes élevés jusqu'au point où nous pouvons nous passer d'ornement. »

A. Loos, « Ornement et crime » (1908) in *Malgré Tout*

- Selon Loos : "La maison doit plaire à tout le monde. C'est ce qui la distingue de l'oeuvre d'art, qui n'est obligée de plaire à personne. L'oeuvre d'art est l'affaire privée de l'artiste. La maison n'est pas une affaire privée. L'oeuvre d'art est mise au monde sans que personne n'en ressente le besoin. L'artiste n'est responsable envers personne. L'architecte est responsable envers tout le monde. L'oeuvre d'art arrache les hommes à leur commodité. La maison ne sert qu'à la commodité.

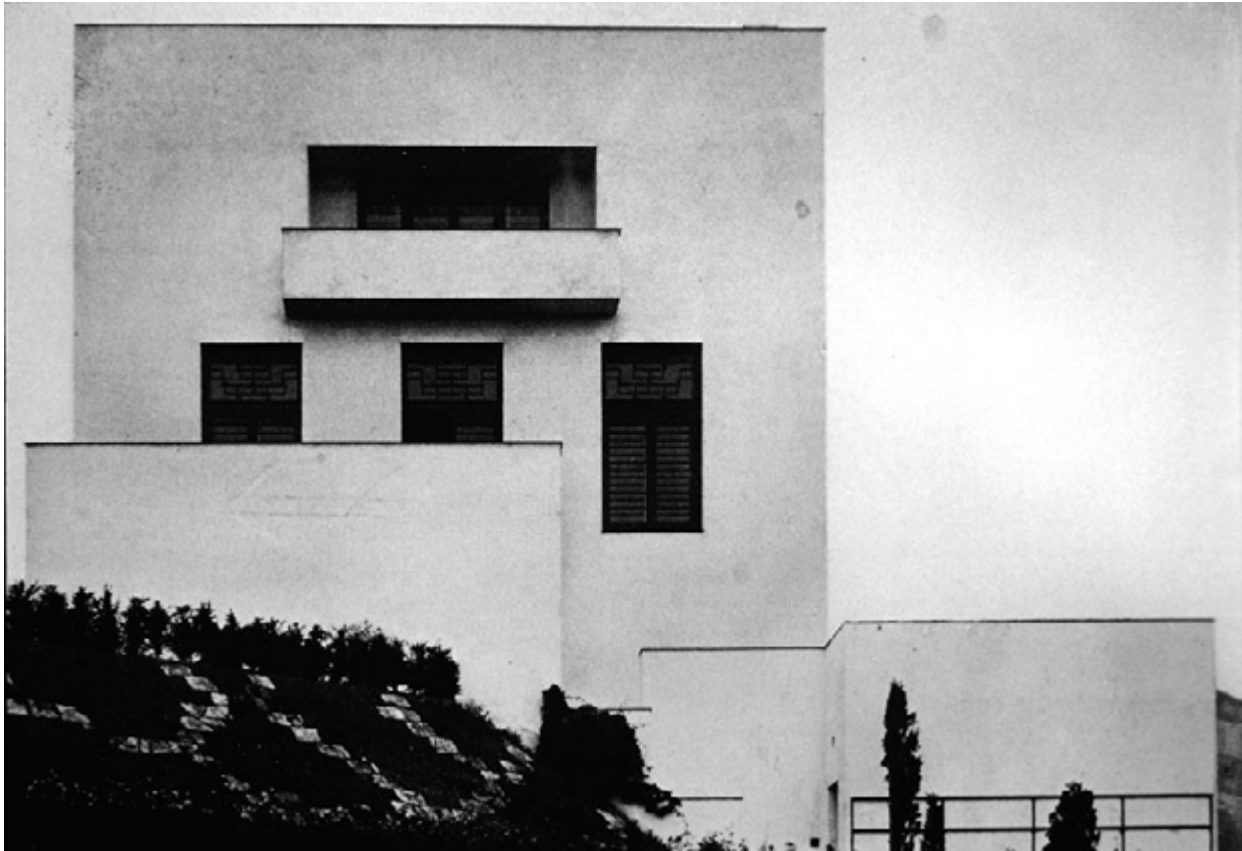
Un discours violent ; la simplicité qui prépare la « barbarie intellectuelle »

- L'oeuvre d'art est par essence révolutionnaire, la maison est conservatrice. L'oeuvre d'art pense à l'avenir, la maison au présent. Nous aimons tous notre commodité. Nous détestons celui qui nous arrache à notre commodité et vient troubler notre bien-être. C'est pourquoi nous aimons la maison et détestons l'art. *Mais alors la maison ne serait pas une oeuvre d'art ? L'architecture ne serait pas un art ? Oui c'est ainsi. Il n'y a qu'une faible partie du travail de l'architecte qui soit du domaine des Beaux-Arts : le tombeau et le monument commémoratif. Tout le reste, tout ce qui est utile, tout ce qui répond à un besoin, doit être retranché de l'art.*

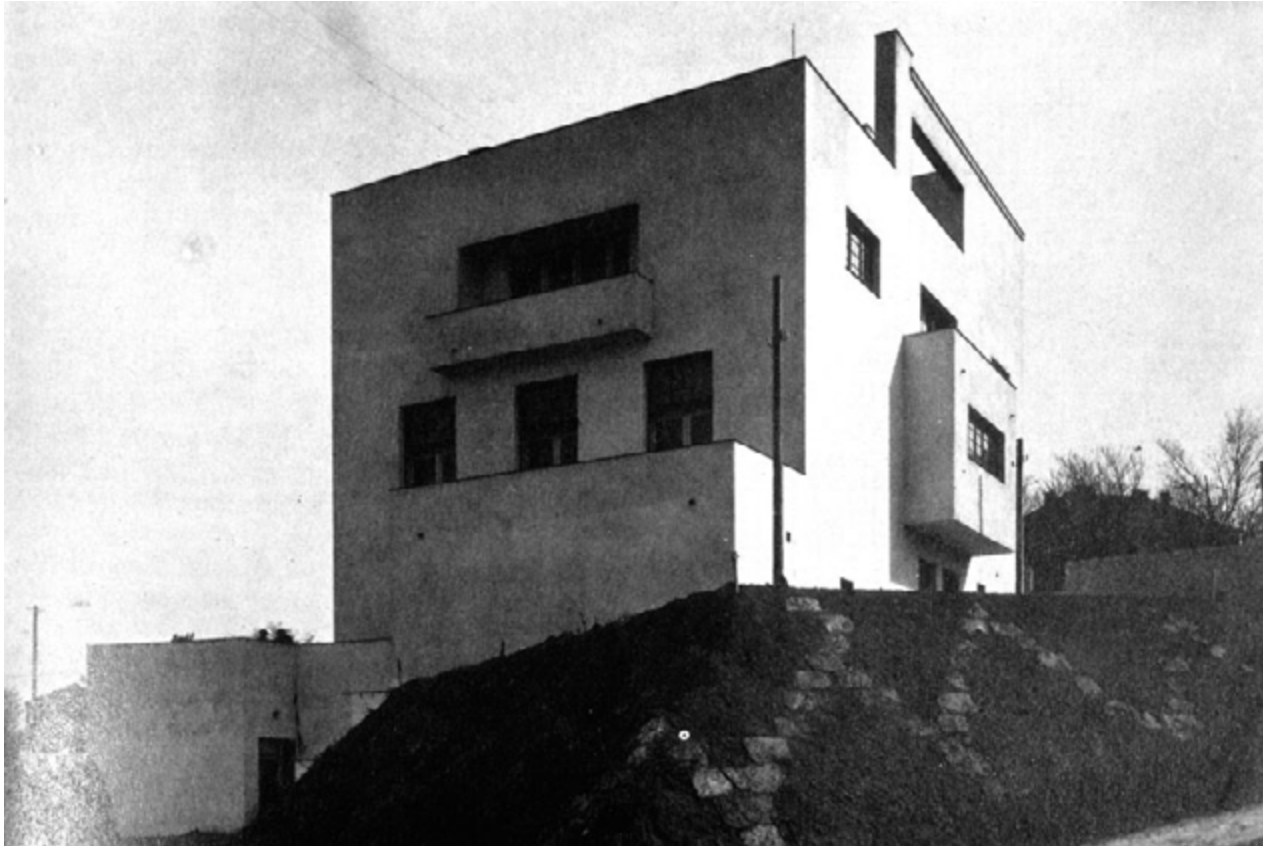
A. Loos, « Architecture » (1910), in *Malgré tout*.



Adolf Loos, maison Moller, Vienne, 1927-1928



Adolf Loos, maison Müller, 1930, Prague



Protorationalisme : Berlage



Bourse d'Amsterdam

Du Werkbund au Bauhaus

- des architectes et des artisans allemands fondent le Werkbund, prétendant à la convergence de l'art, de l'industrie et de l'artisanat, c'est l'ancêtre du Bauhaus
- Dans ce cadre, collaborent les architectes Peter Berhens, Henri Van de Velde, Walter Gropius et Josef Hoffmann
- P. Berhens construit l'usine de turbines, une des premières œuvres de l'architecture fonctionnelle
- les expériences cubistes sur la représentation de l'espace ont été décisifs pour le renouvellement des formes architecturales

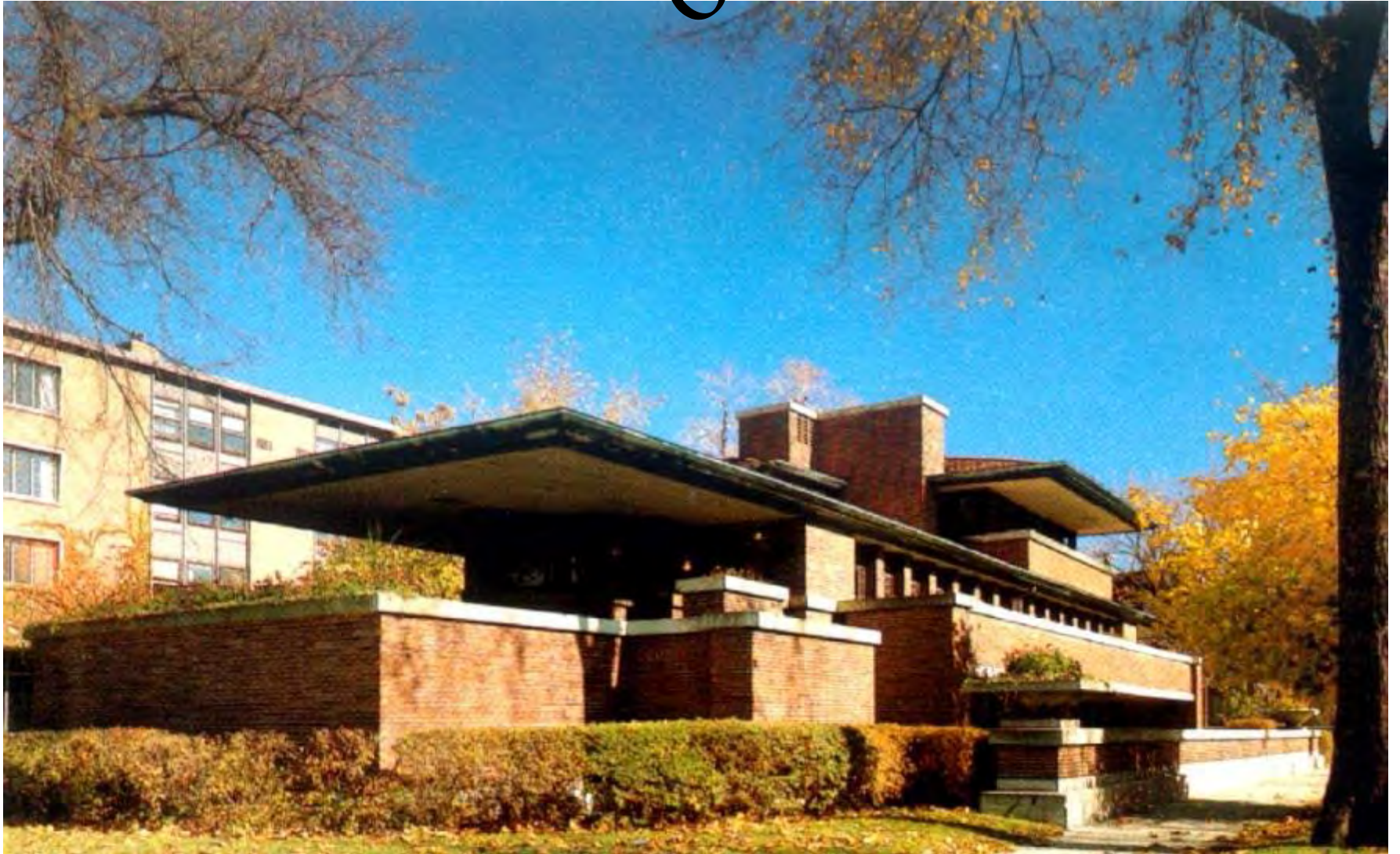
Protectorationalisme : Peter Behrens



Usine de turbines (1908-1910)



Protectoralisme : Frank Lloyd Wright

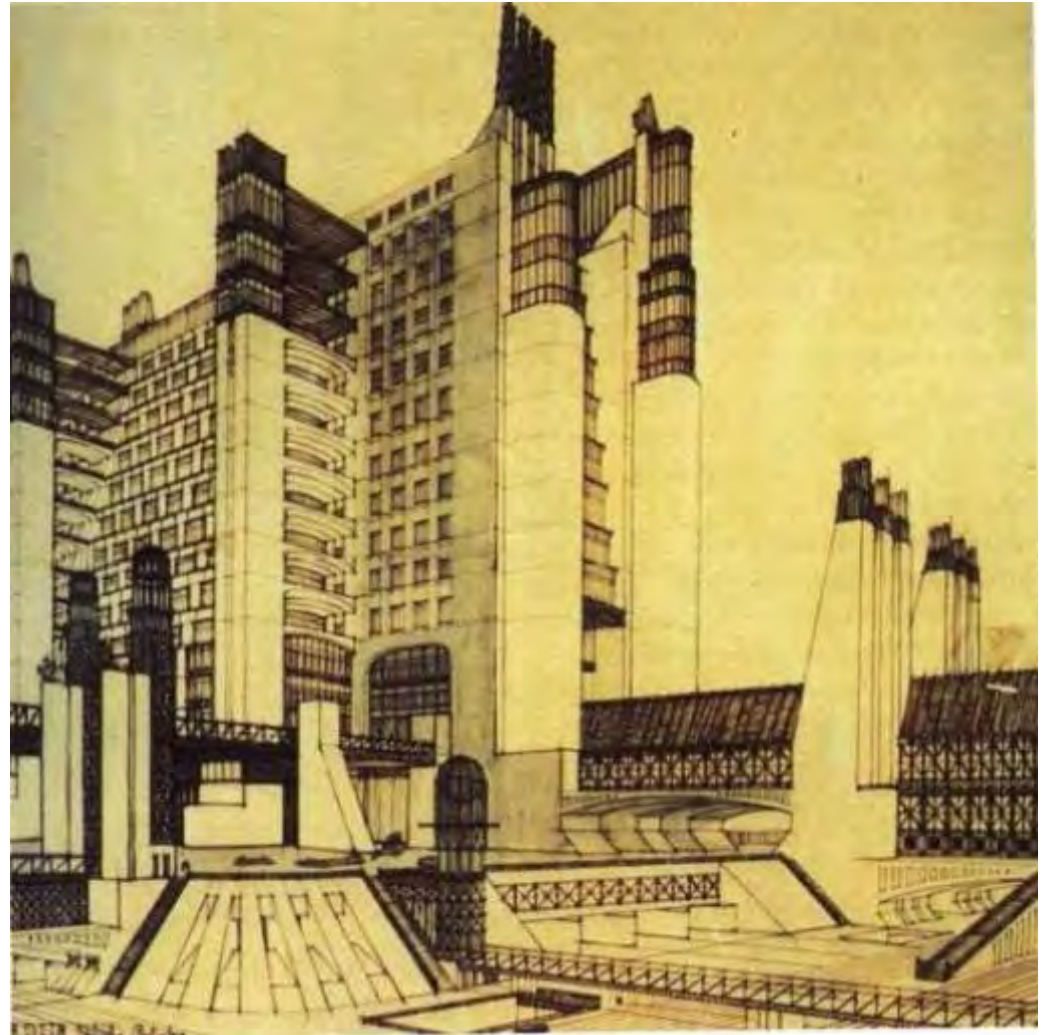
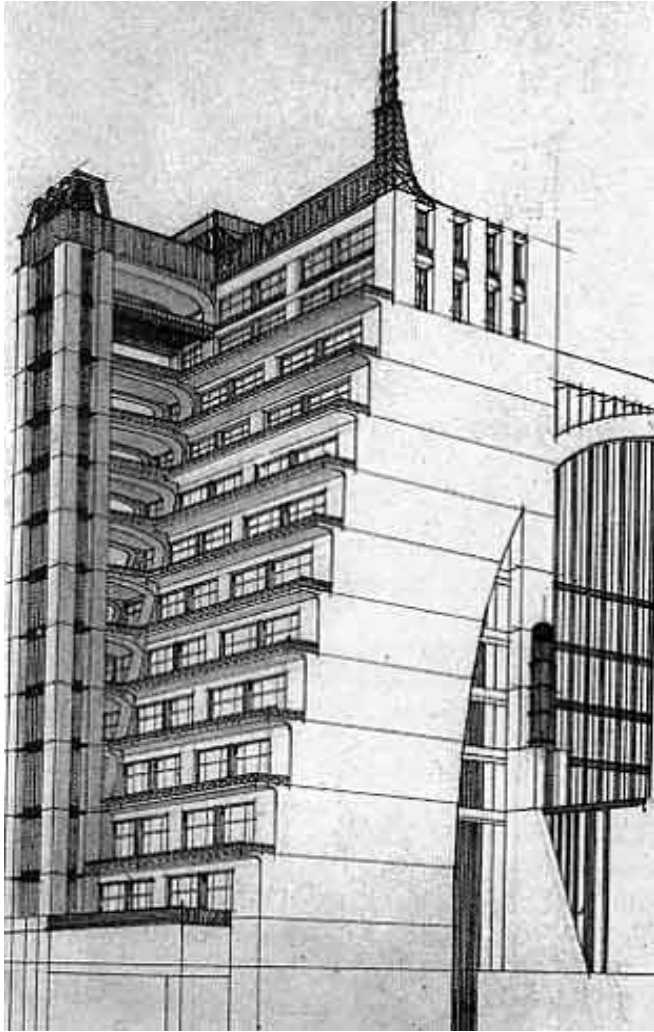


Maison Robbier (1909)

Autres « ismes »

- La floraison des « ismes » / mode des « ismes »
- Permettent des catégorisations sur des bases idéologiques
- Créent des « concepts/manifestes » permettant propagande et ralliement
- Certains mouvements sont représentés par quasiment un seul artiste ou architecte
- De manière générale, on navigue entre culturalisme et naturalisme
- Il s'agit de deux paradigmes d'un même leitmotiv : l'antitradition

Futurisme : Sant Elia

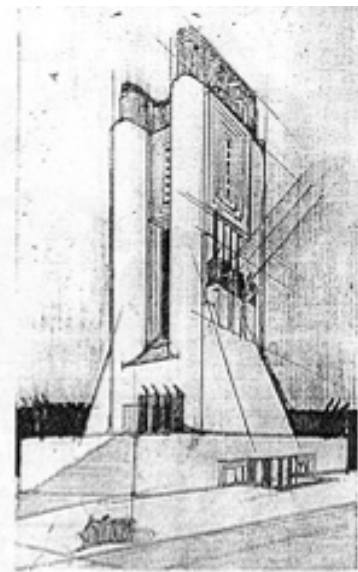


ASILO
INFANTILE
"SANT' ELIA"

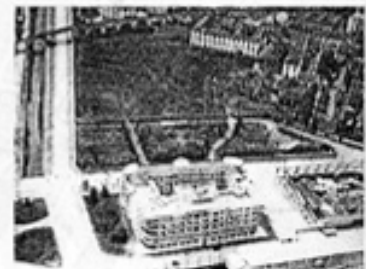
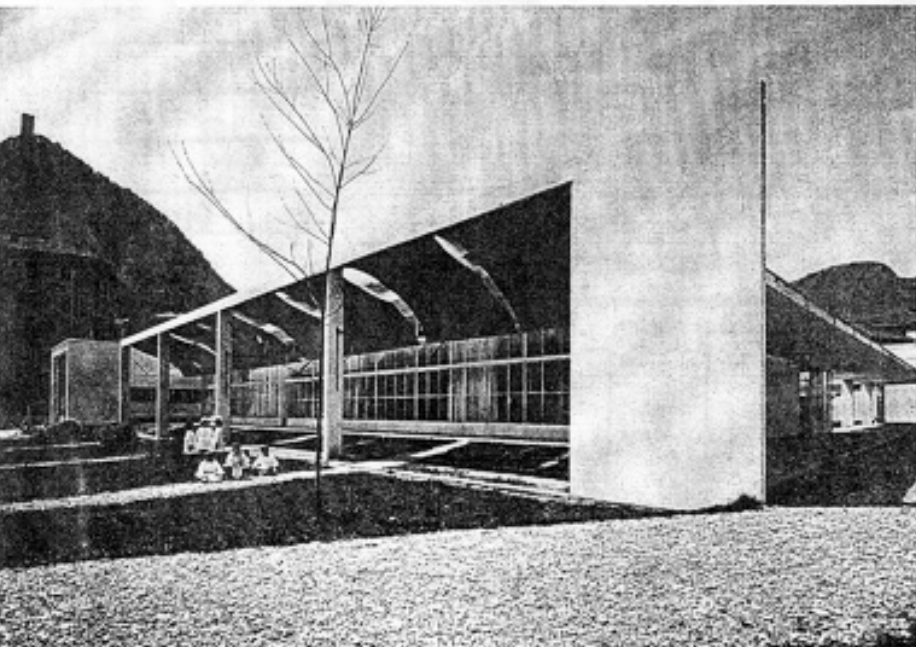
GIUSEPPE
TERRAGNI
1936 - 1937



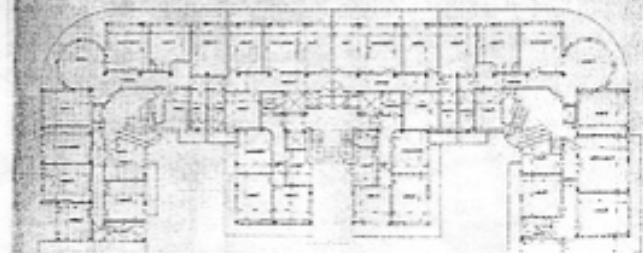
COMO
MONUMENTO AI CADUTI
DESIGNED BY SANT' ELIA
BUILT BY GIUSEPPE TERRAGNI



project by
Sant' Elia



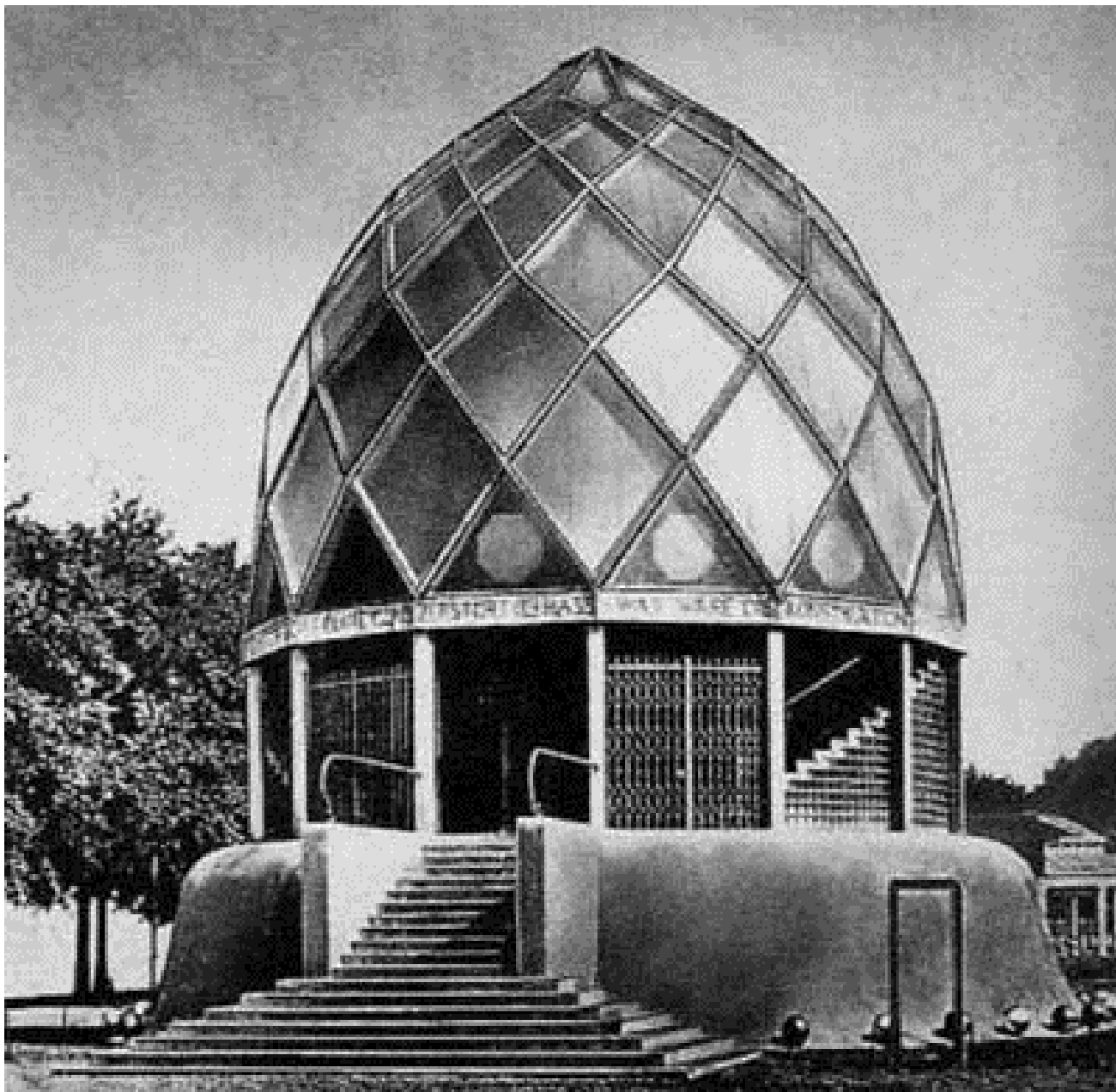
Novocomum
Giuseppe Terragni
1928 - 1929



Expressionisme



Mendelsohn : Tour Einstein (1920-1921)



Bruno Taut : Pavillon de cristal pour l'expo de Cologne (1914)

Néoplasticisme (influence de Mondrian)

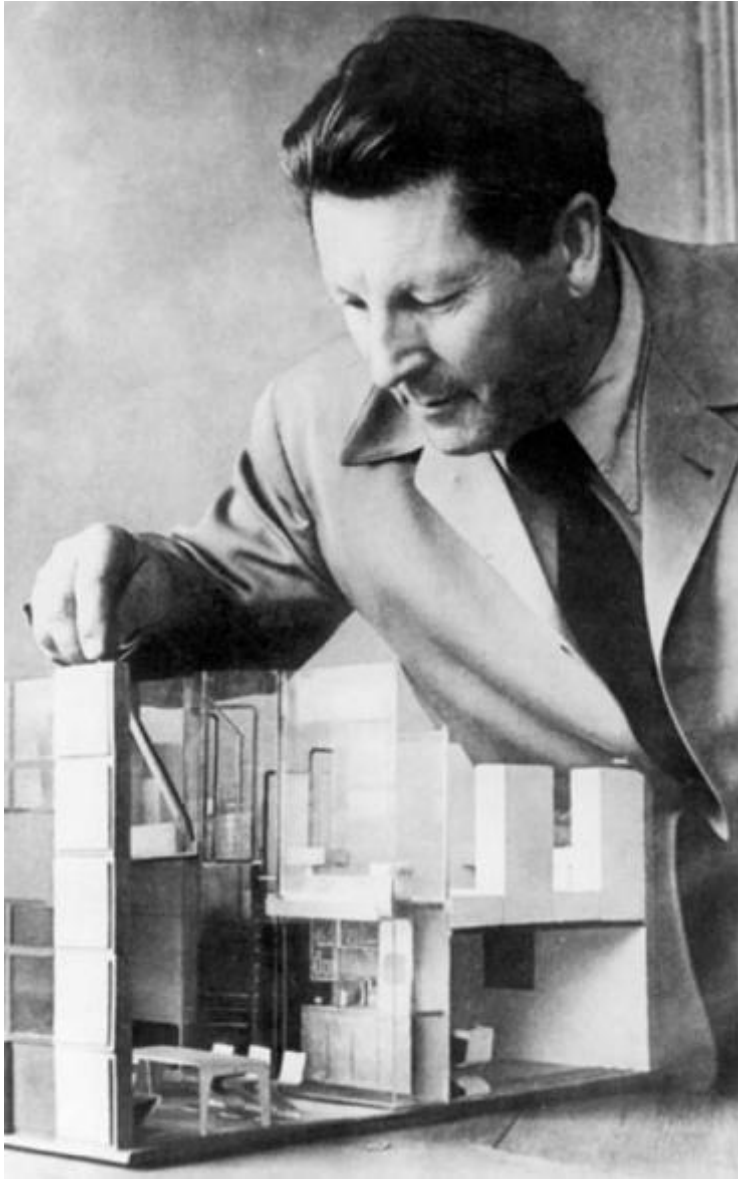


Thomas Rietveld : Maison Schröder (1923-1924)











Pieter Oud : Blocs de maisons Rotterdam (1924-1927)

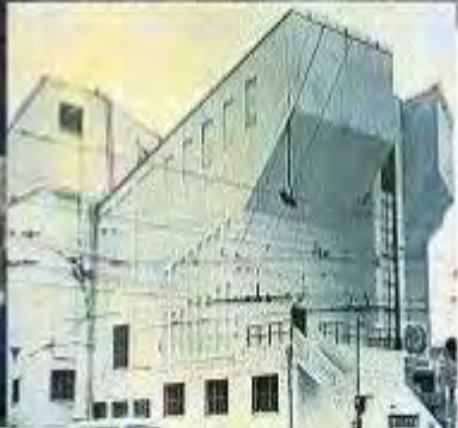
Constructivisme



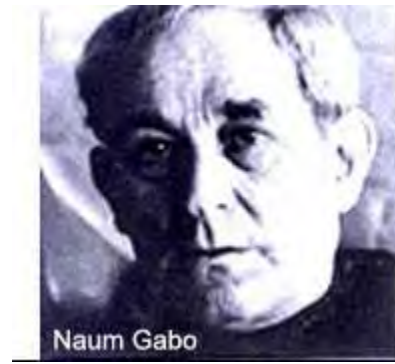
Vladimir Tatlin : Projet de monument à la III Internationale (1920)







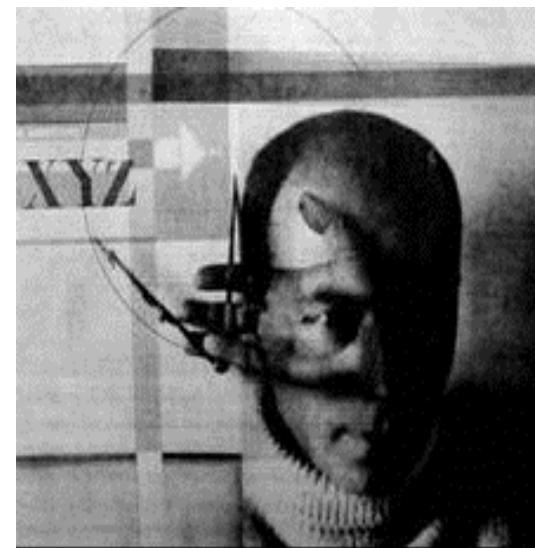
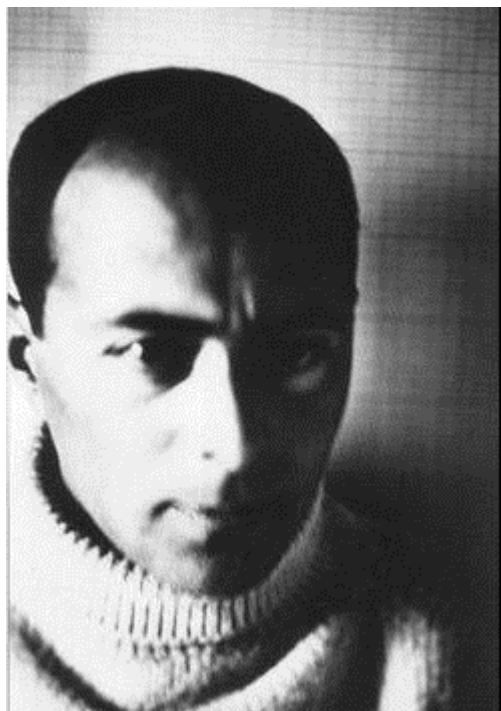
Les frères Pevsner



Manifeste du constructivisme en 1920



Lazar Lissitzky





Lazar «E» Lissitzky 47



www.cartophilie-vinoflay.org

Un vis-à-vis intéressant (exposition de Paris avant la deuxième guerre 1937)

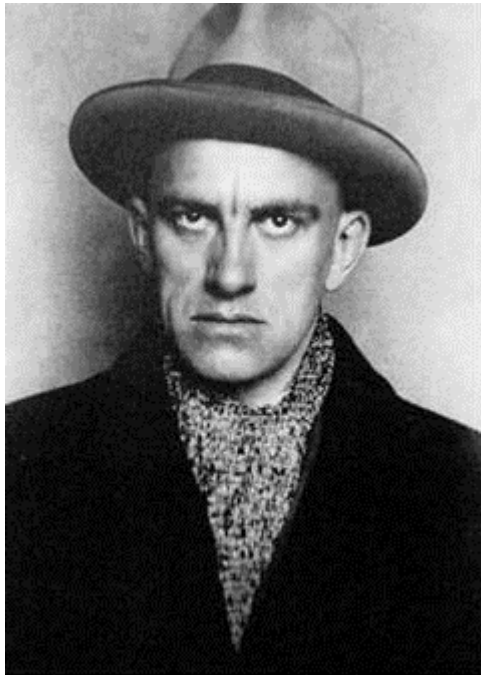


www.delcampe.net



www.akpool.fr

Aleksandr Rodchenko



Aleksei Gan



Le rationalisme
dominant

FORMATION ET THÉORIE

Formation et théorie

- Une forme de rationalisme a pu dominer parce qu'elle a pu établir trois conditions favorables :
 - Un groupe organisé qui a pu structurer et mettre en place un système d'écoles et d'enseignement
 - Cette école a pu, grâce à des conditions favorables, essaimer loin de son lieu d'origine
 - Un théoricien, un « lobbyiste » et un « polémiste » qui a pu mettre en place une « théorie » et la formaliser en charte internationale

L'école : le Bauhaus

- Le Bauhaus (maison de la construction) était une école d'architecture et de design, qui a eu une influence énorme sur l'architecture contemporaine
- Walter Gropius la fonde en 1919, dans la ville allemande de Weimar
- Elle avait trois sites dans trois villes différentes en Allemagne

Usine Fagus de H. Gropius



1911-1913

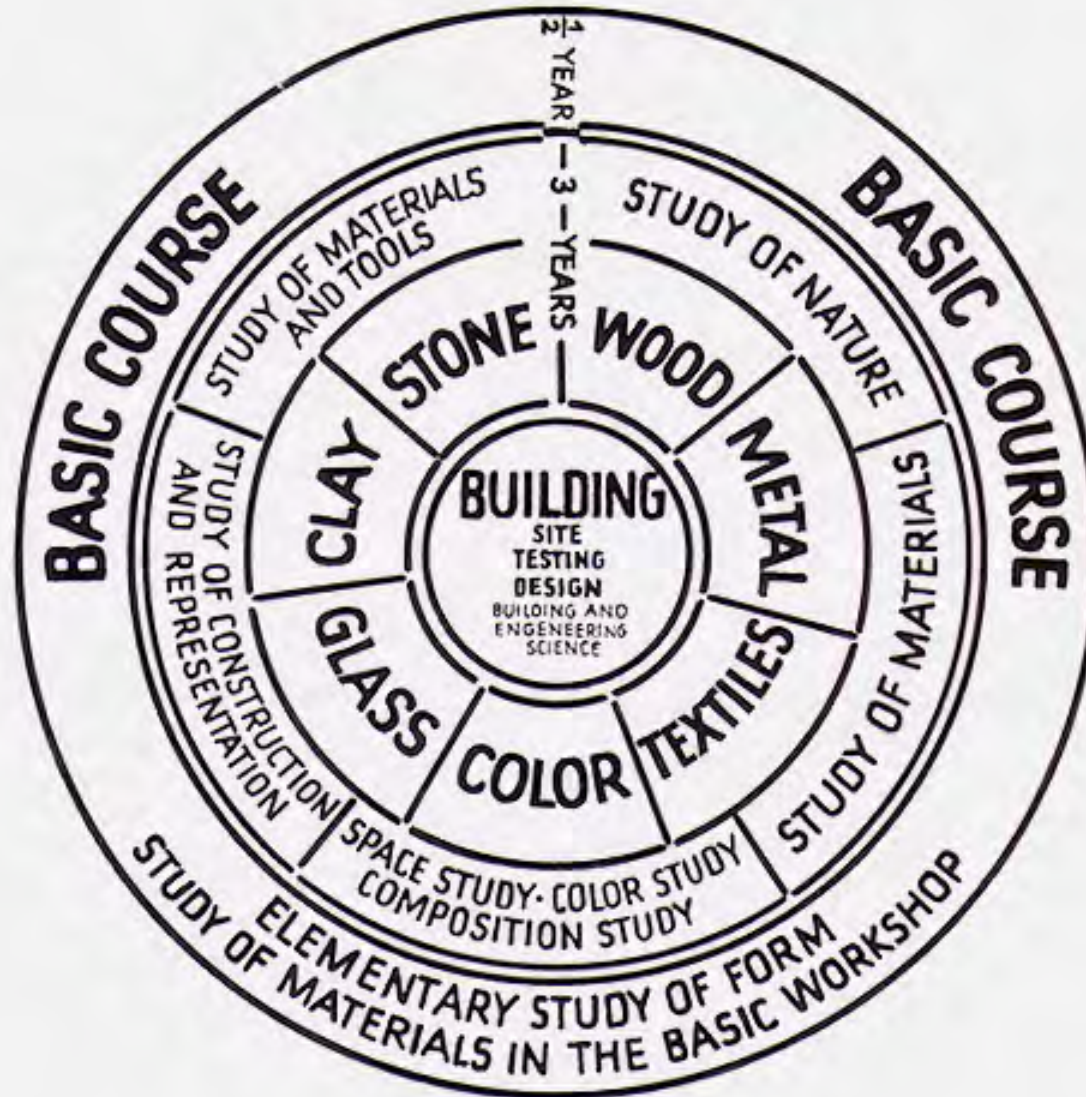


Une école Architecture/Arts

- L'intention du Bauhaus était de combiner les activités de formation de l'Académie d'architecture et celles d'une école des Arts et métiers, pour ainsi intégrer toutes les formes artistiques
- Le Bauhaus a soutenu que l'art doit répondre aux besoins de la société
- Dans l'école du Bauhaus ont enseigné des artistes tels que Kandinsky et Klee


Curriculum de l'école

Johannes Itten,
1923



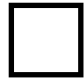
www.iainclaridge.co.uk

Principes architecturaux défendus par le Bauhaus

- Grande importance aux volumes
- Le bâtiment est conçu à partir de l'intérieur, de son « utilité », de son « espace » (fonctionnalisme)
- Retour orthogonal simplicité des formes (la courbe est exceptionnellement utilisée car elle augmente le coût)
- C'est une architecture fonctionnelle où tout ornement est superflu
- Mise en valeur de tous les champs visuels, délaissant la « dictature » de la façade principale 
- Tous les progrès de la technique : un bâtiment doit être agréable à l'esthétique en même temps que technologiquement performant

Caractéristiques générales de l'architecture du Bauhaus

L'architecture du mouvement moderne est caractérisée principalement par :

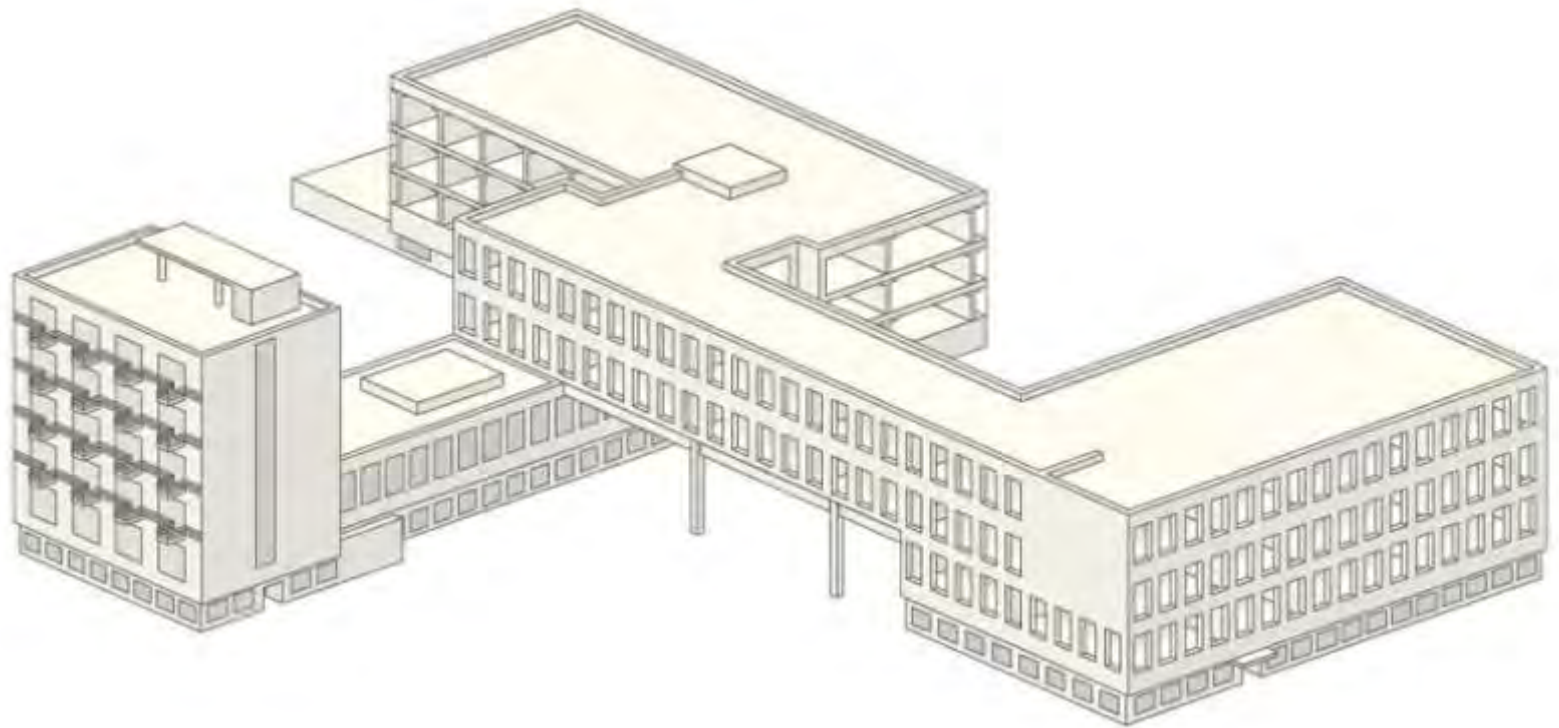
- Utilisation des matériaux modernes : fer, acier, béton, verre, etc.
- Formes pures et volumes géométriques simples - cube, cylindre...
- Couleur uniforme 
- Adaptation du bâtiment à la fonction pour laquelle il a été construit

Le bâtiment du Bauhaus

- Walter Gropius construit le bâtiment du Bauhaus :
 - Dépourvu de symétrie
 - Formé de plusieurs pavillons et ponts dans les étages supérieurs pour les relier
 - Grandes fenêtres
 - Précurseur des bâtiments du courant moderne
- Utilisation de volumes géométriques élémentaires, proportionnés
- Il n'y a pas d'éléments ornementaux, la distribution des volumes crée un sentiment esthétique, sans recourir à l'ornementation



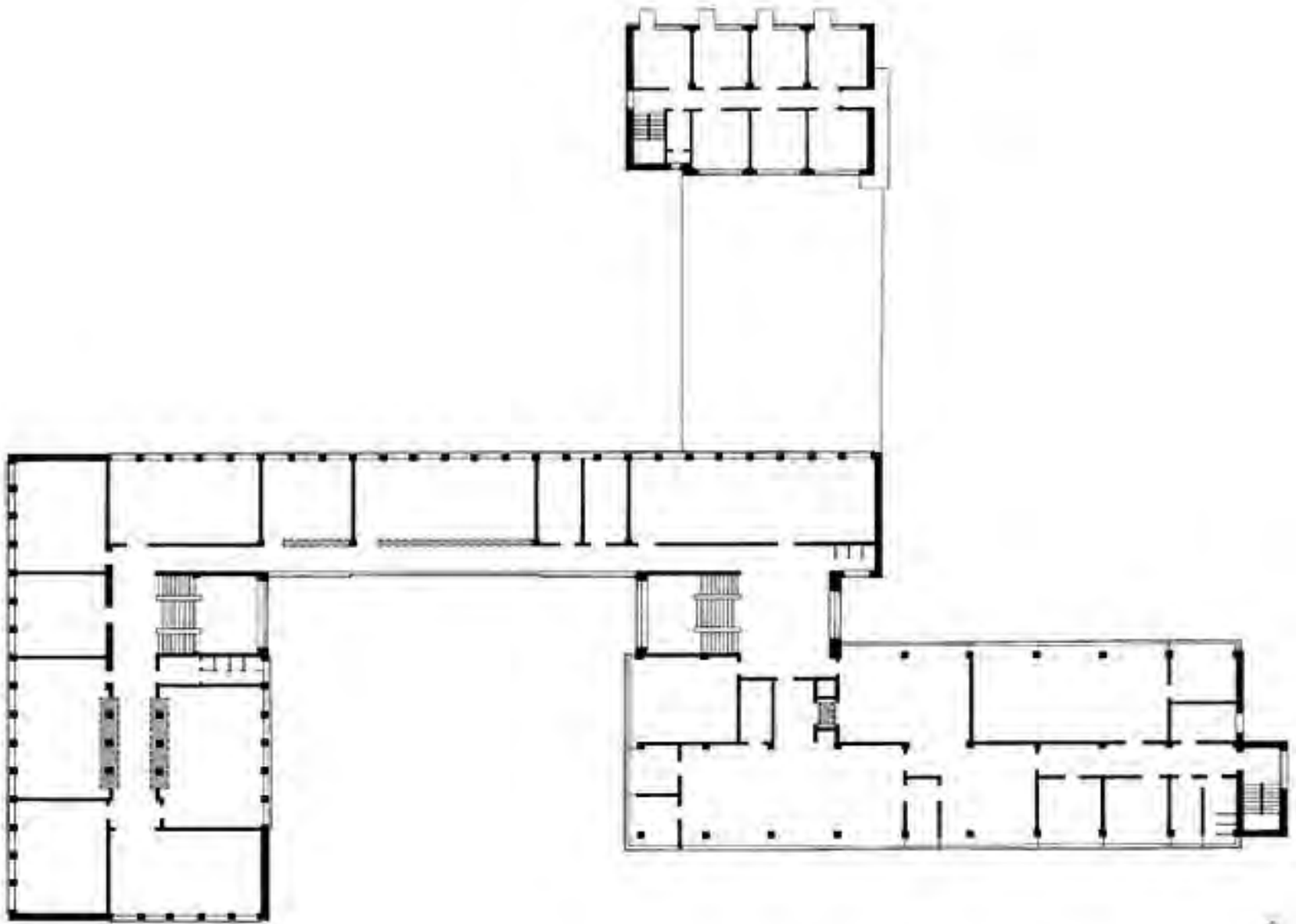
Bâtiment du Bauhaus de Dessau 1925-1926







RDC



Design





Gropius : Fauteuil Chesterfield



Mies Van Der Rohe

- Dans sa dernière phase, de 1930 à 1933, le Bauhaus s'installe à Berlin et a comme dernier directeur de Mies Van der Rohe.
- Pour Mies Van der Rohe, fer et béton doivent être à l'intérieur comme un squelette solide, tandis que le verre formeraient la peau.
- Son architecture est ouverte vers l'extérieur (pavillon allemand récemment reconstruit de l'exposition de Barcelone (1929))
 - Plan libre rationnel, dont les structures sont visuellement dupliqués dans un étang.

LUDWIG MIES VAN DER ROHE

1886-1969



NEUE NATIONALGALERIE

50

DEUTSCHE BUNDESPOST BERLIN

1986



Pavillon Allemand de Séville

1929



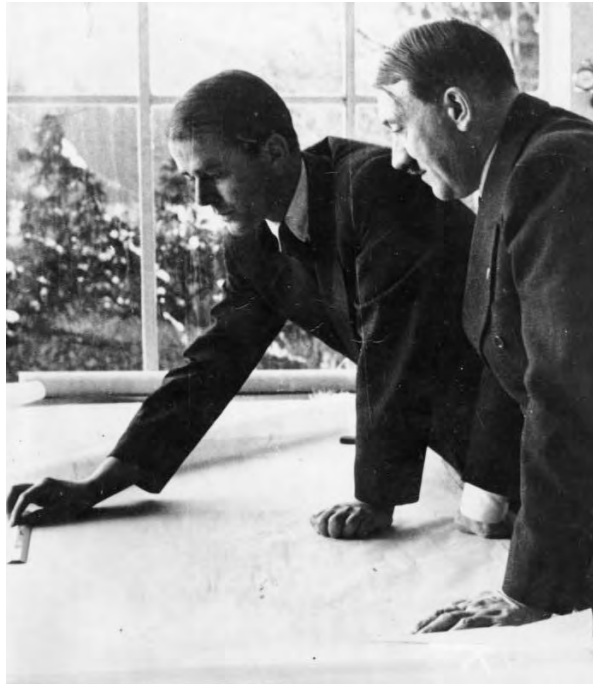


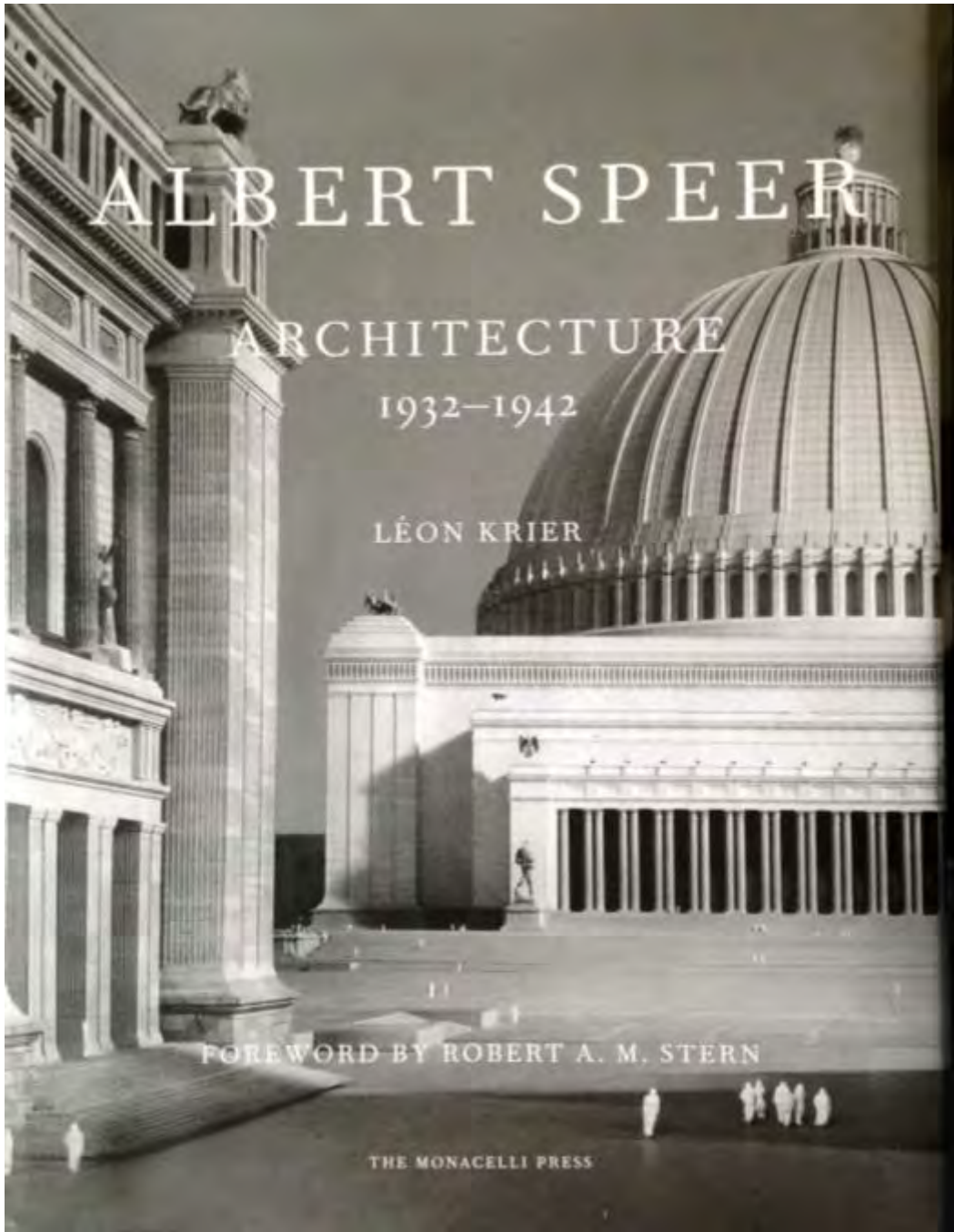
Mies van der Rohe: Maison Tugendhat - Brno (1930)

[

Intermède nazi

- Fin du Bauhaus en Allemagne avec l'arrivée des Nazis - 1933 (qualifié de *bolchevisme culturel*)
- Ouverture de la phase Nazie
- Albert Speer, architecte d'Hitler





ALBERT SPEER

ARCHITECTURE

1932-1942

LÉON KRIER

FOREWORD BY ROBERT A. M. STERN

THE MONACELLI PRESS

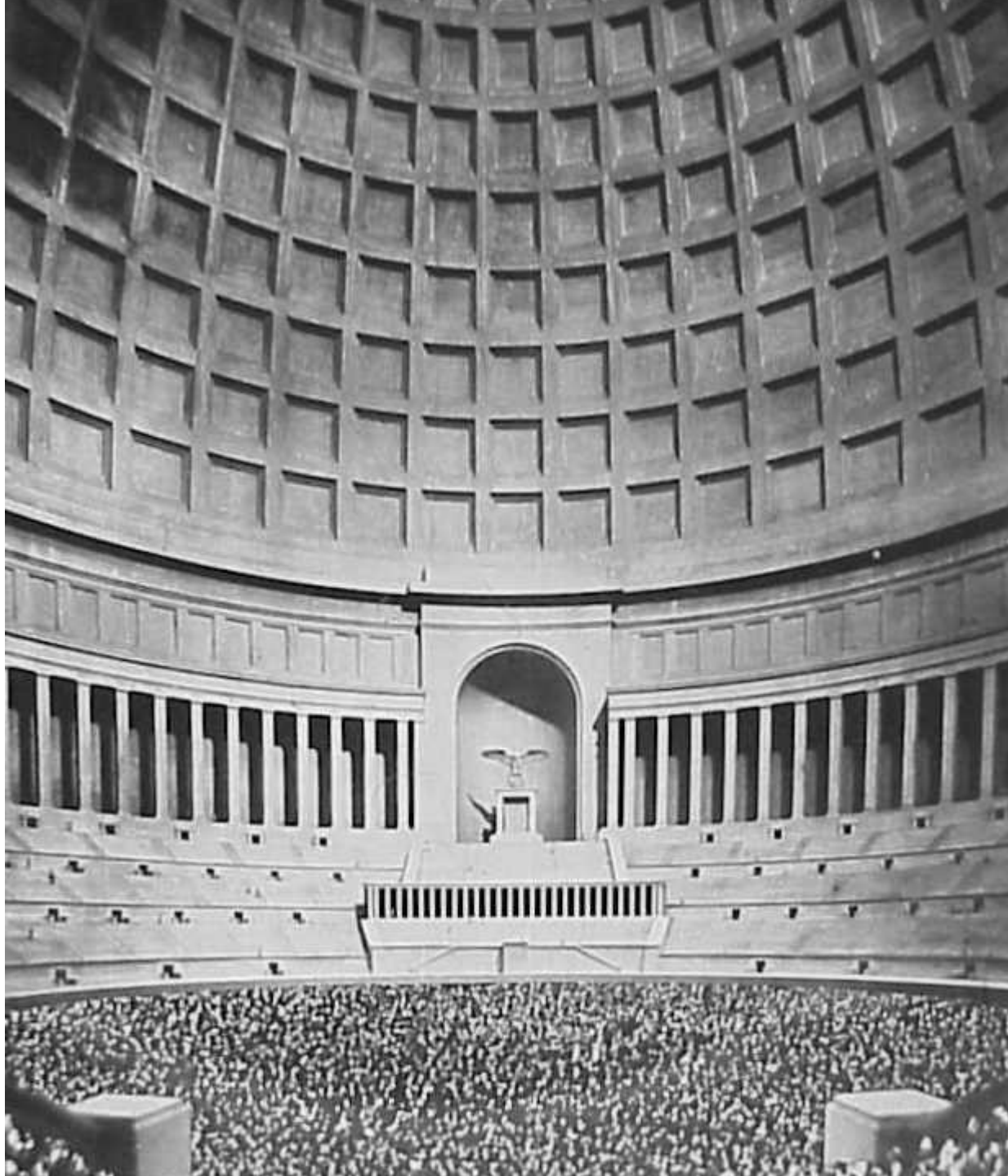
<http://www.warrelis.eu/forum/history/research-3-reich-ww2/albert-speers-architecture-229213/>

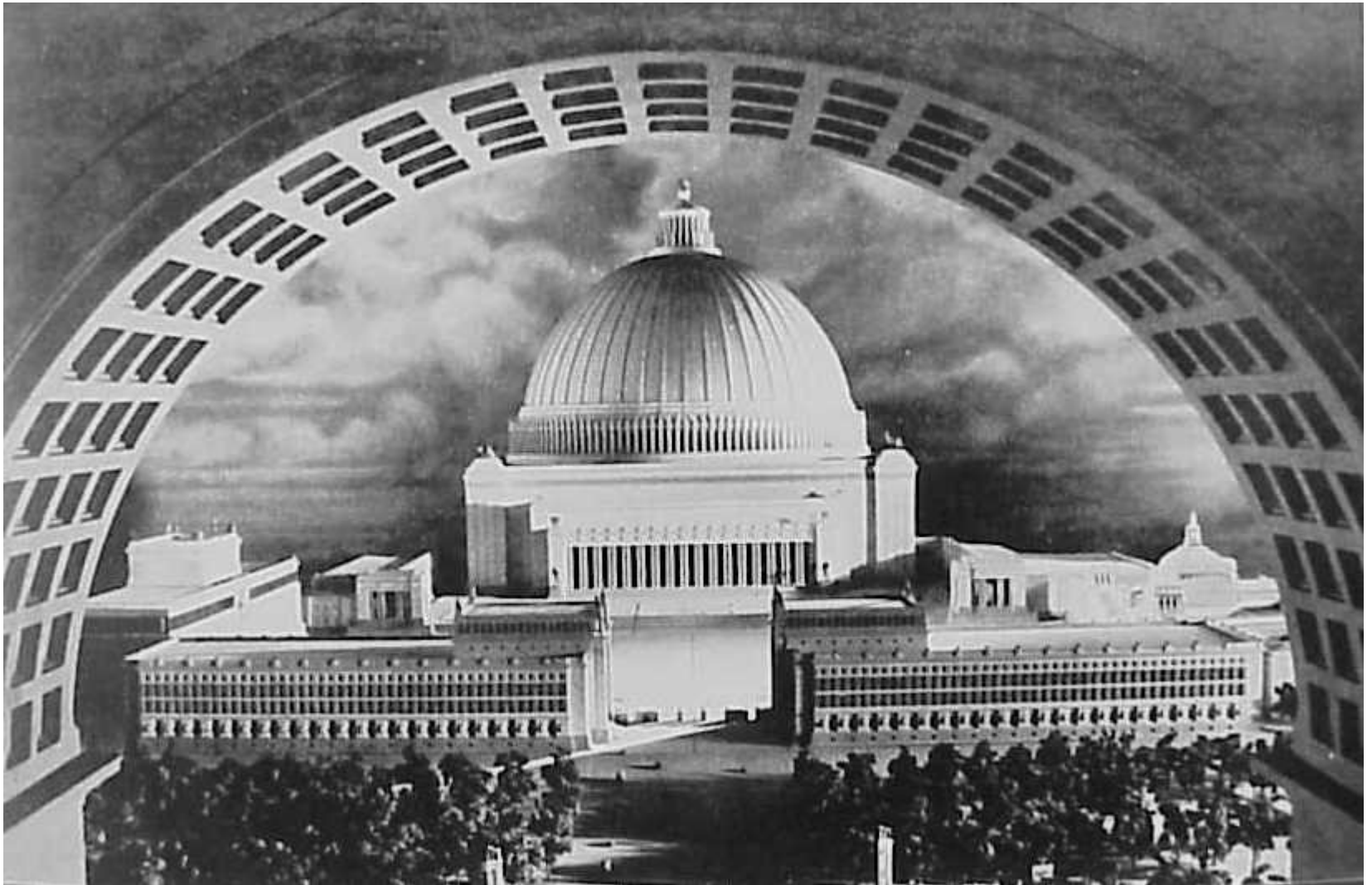


Albert Speer : Berlin
Du IIIème Reich











<http://forum.skyscraperpage.com/showthread.php?t=141374>



Une référence pharaonique

- Pfeilerhalle – Hall of the Pillars : in his diary Speer says that those big blocks are reminiscent of old Egyptian constructions. Hitler had said that Speer received commissions “like no other architect in 4000 years”. So it looks like these two men had the pyramids in mind.....

<http://espliego.wordpress.com/2009/01/26/hitlers-top-architect/>

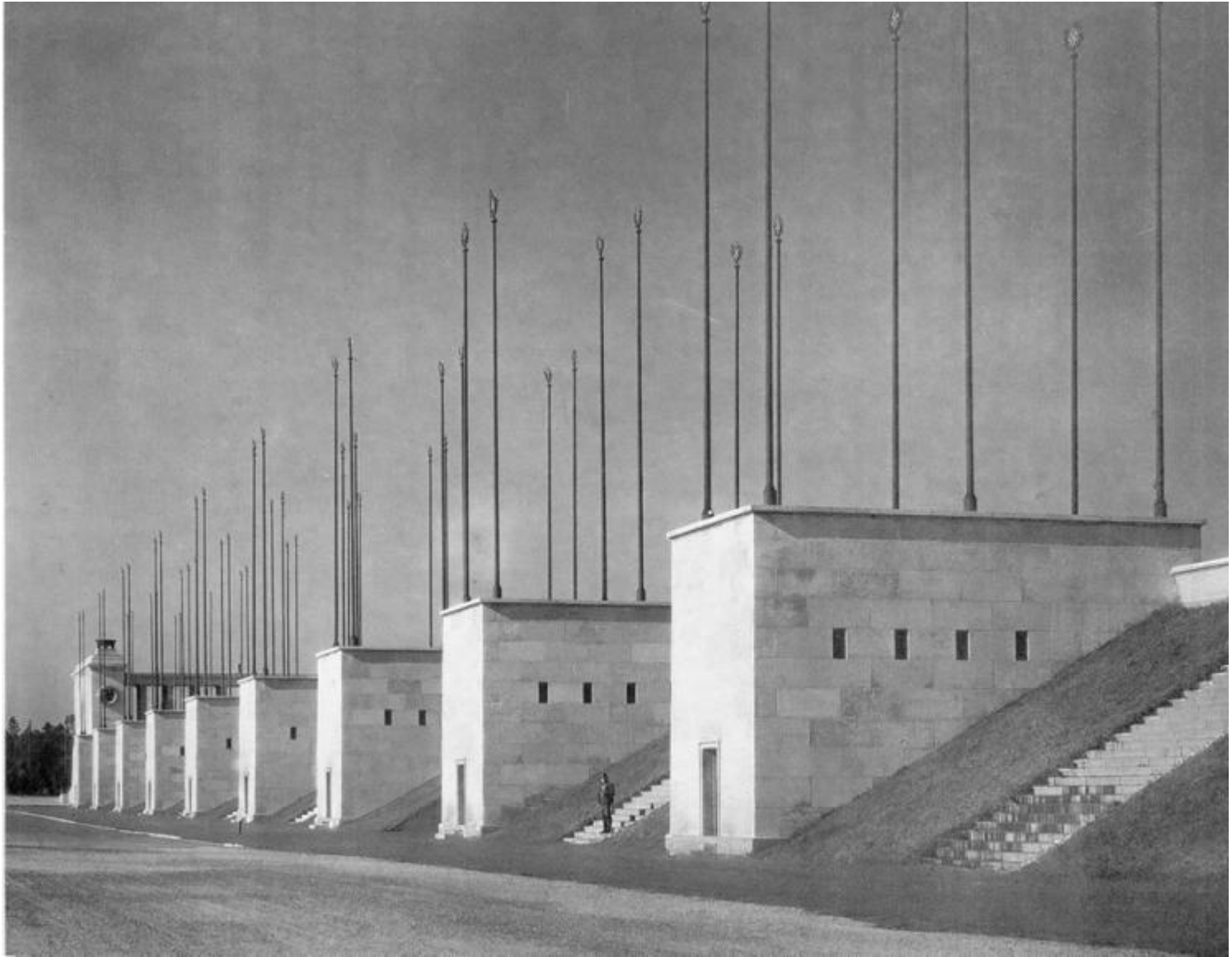


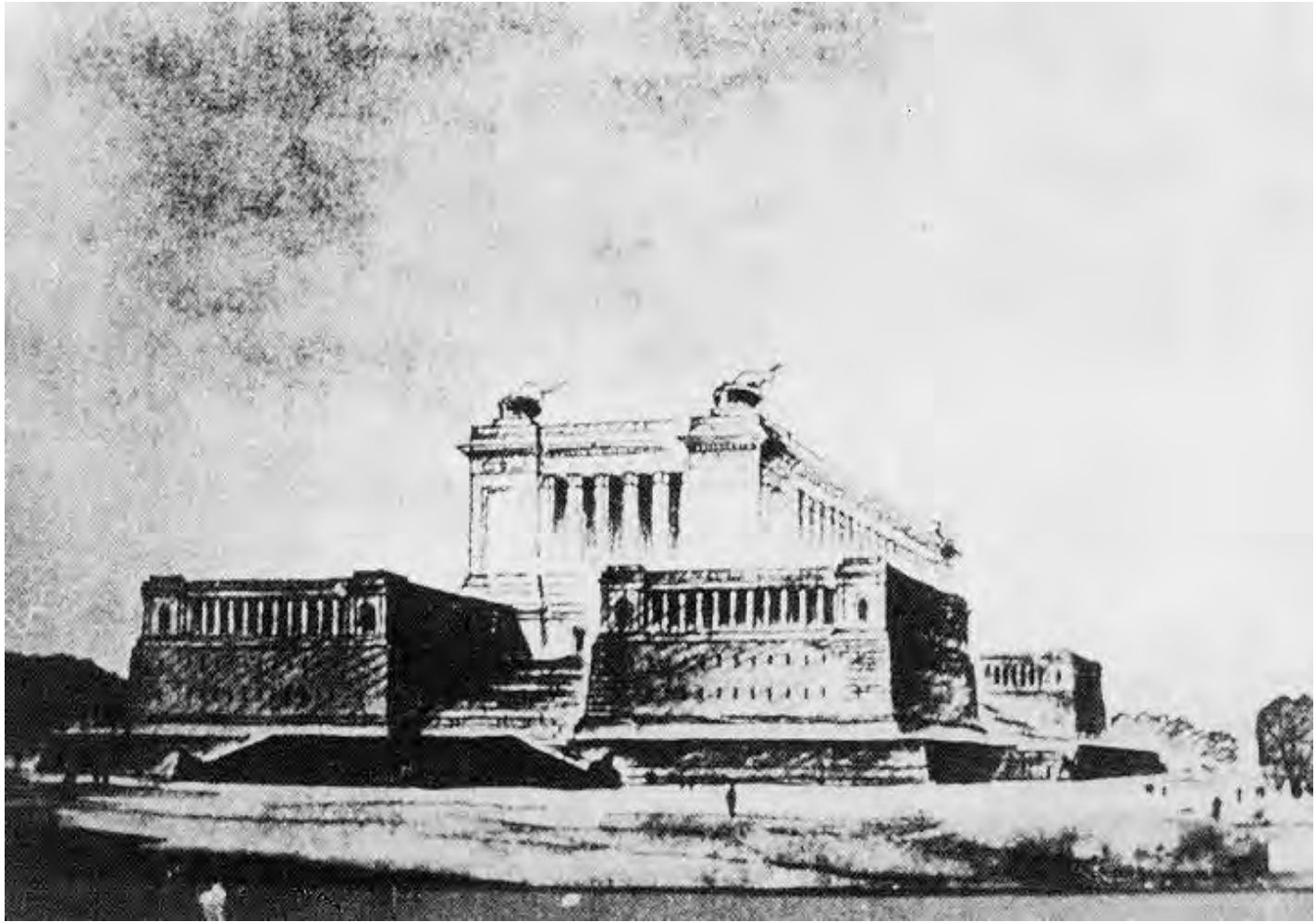
forum.skyscraperpage.com





Zeppelinhaupttribüne





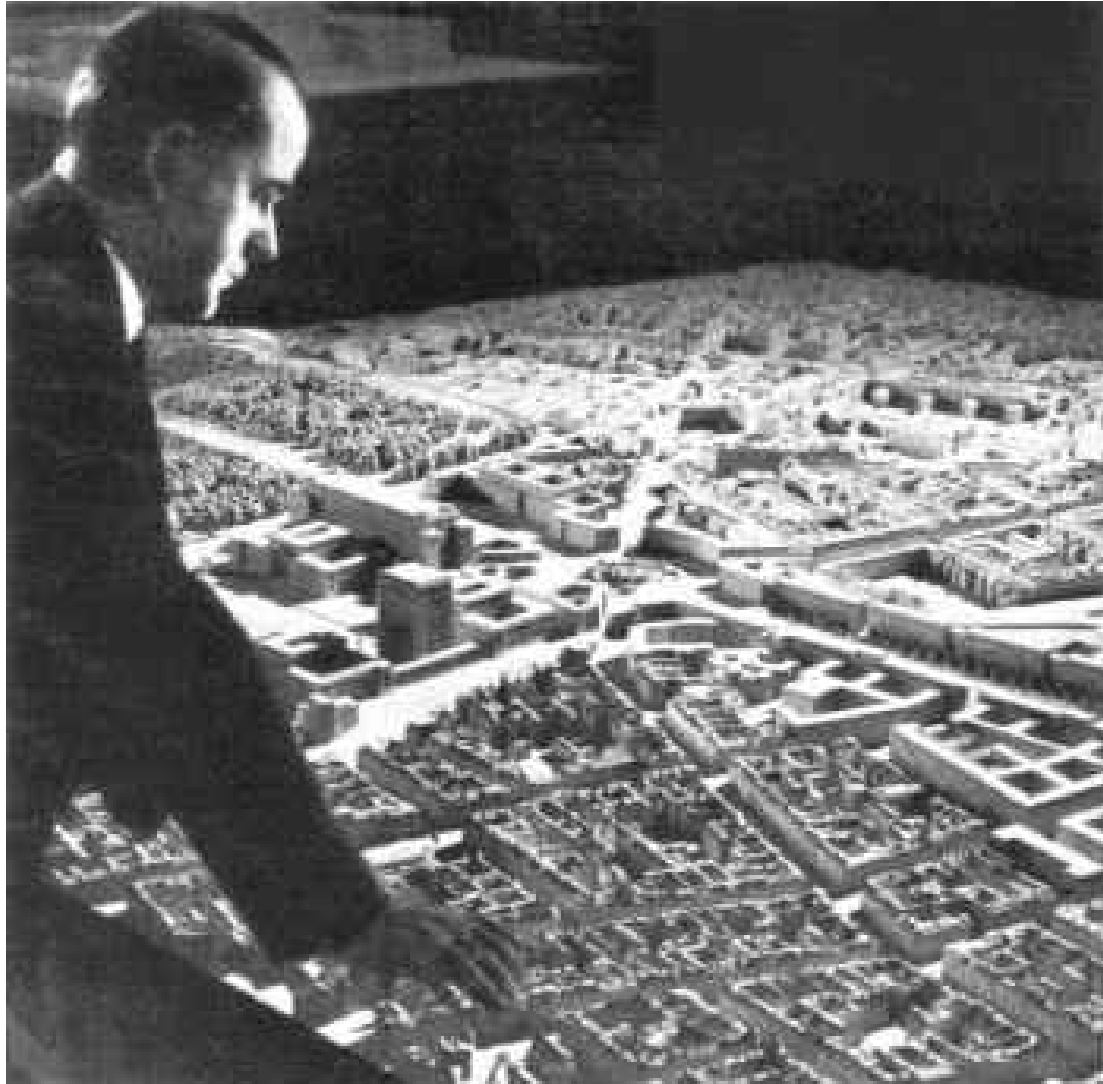
Cathédral de lumière, 1936



Berlin Olympics







]

La théorie et la charte

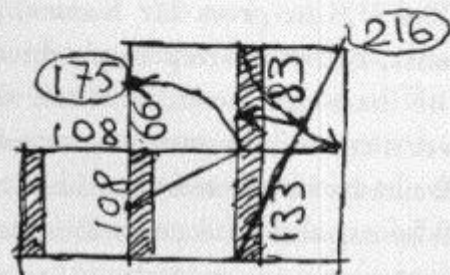
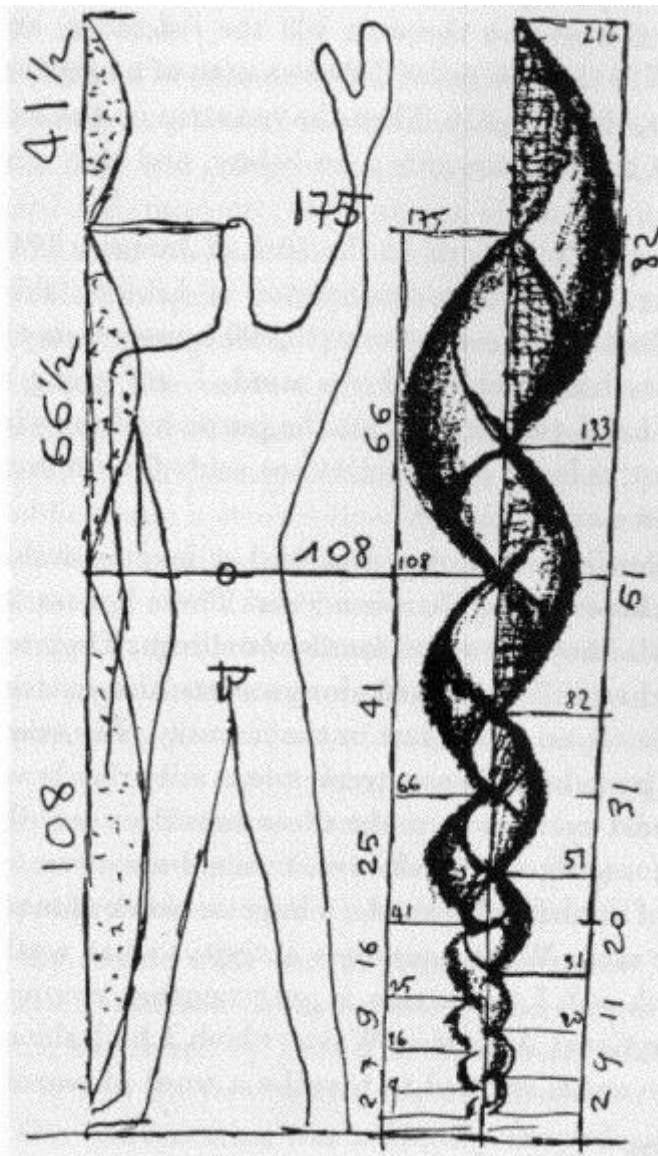
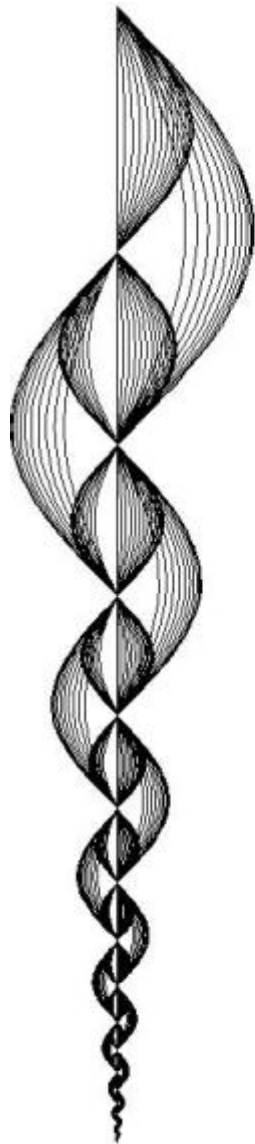
LE CORBUSIER ET LES
CIAM

Architecture rationaliste/Courant moderne

- Charles Edouard Jeanneret, connu comme Le Corbusier, est né en Suisse, mais a surtout travaillé en France.
- Ses opinions ont profondément influencé les architectes grâce aux CIAM
- Les travaux théoriques de Le Corbusier, tels que le Modulor, qui porte sur les proportions des bâtiments et vers une architecture, largement répandues ont eu une influence considérable sur ses collègues.
- Sa conception rationaliste régnait partout
- Il a créé une architecture basée sur de nouvelles normes, inventées de toutes pièces

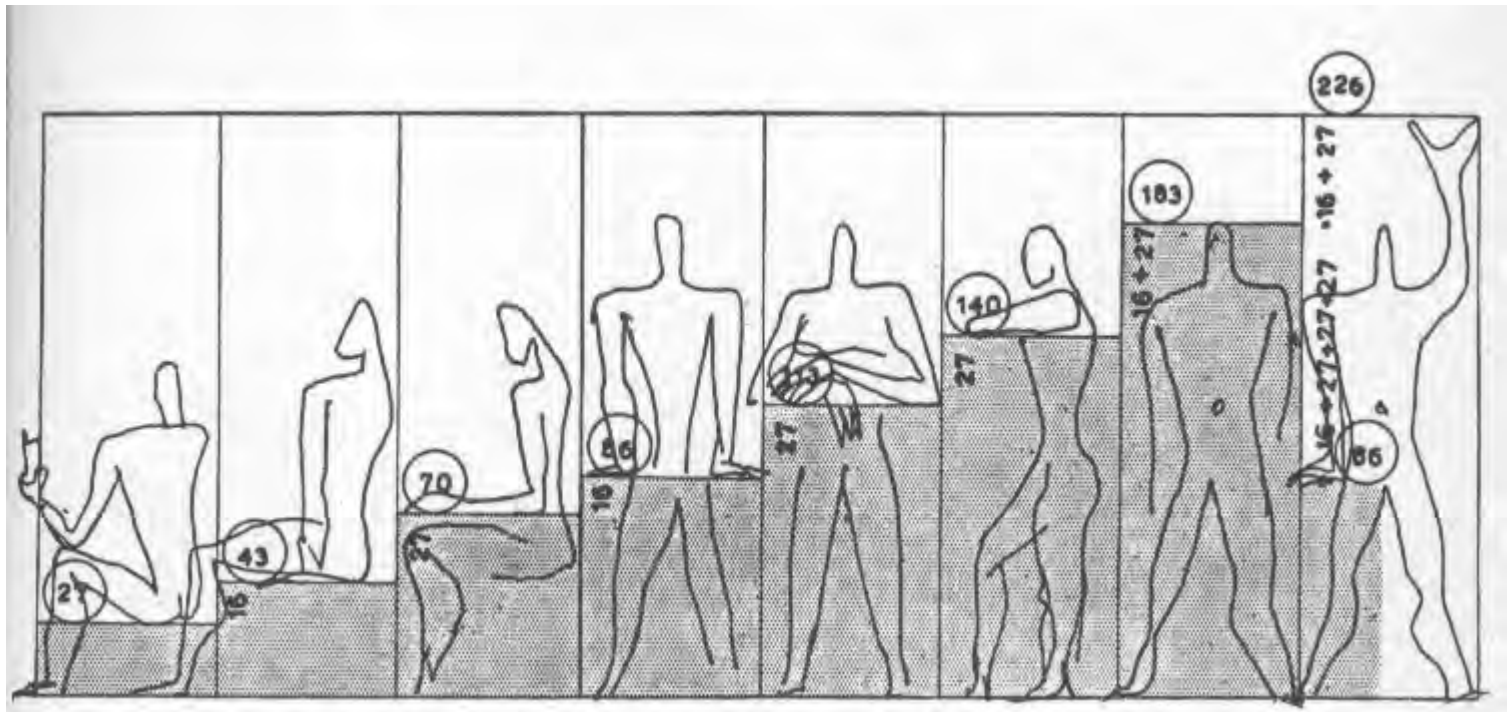
Un nouveau standard pour un homme standard

- Le modulator
 - Exclusivement masculin
 - N'existe pas en réalité



à bord du Cargo
 "Vernon S. Hood"
 Le 6 janvier 1946

LL





Site Le Corbusier à Firminy

« La machine à prières » »



<http://archipostcard.blogspot.com/2012/04/un-moine-lequere.html>

couvent Sainte-Marie de La Tourette - Le Corbusier

1953



Le Corbusier : couvent Sainte-Marie de La Tourette (1956)



Le vrai modulator man ?

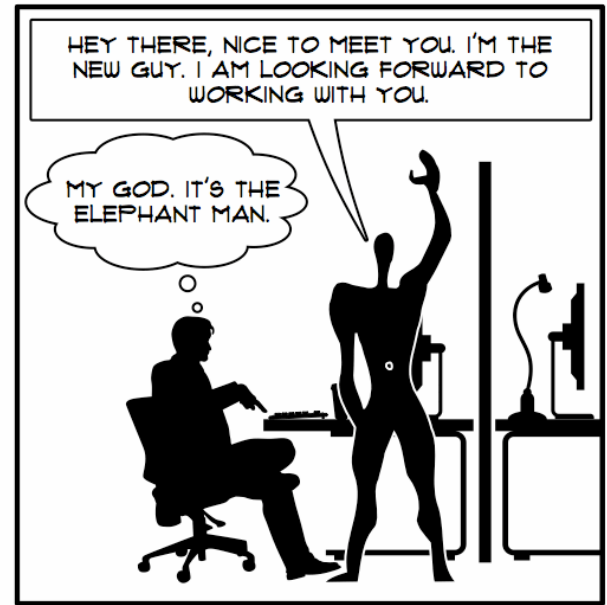
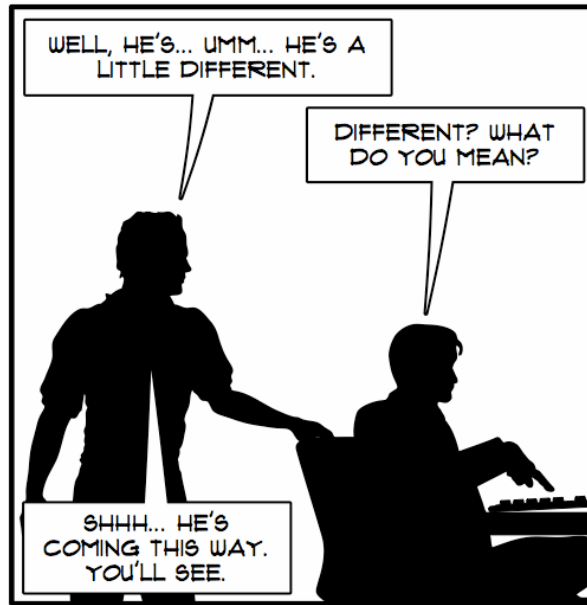


<http://archipostcardblogspot.fr/2011/08/le-moine-est-un-modular.html>



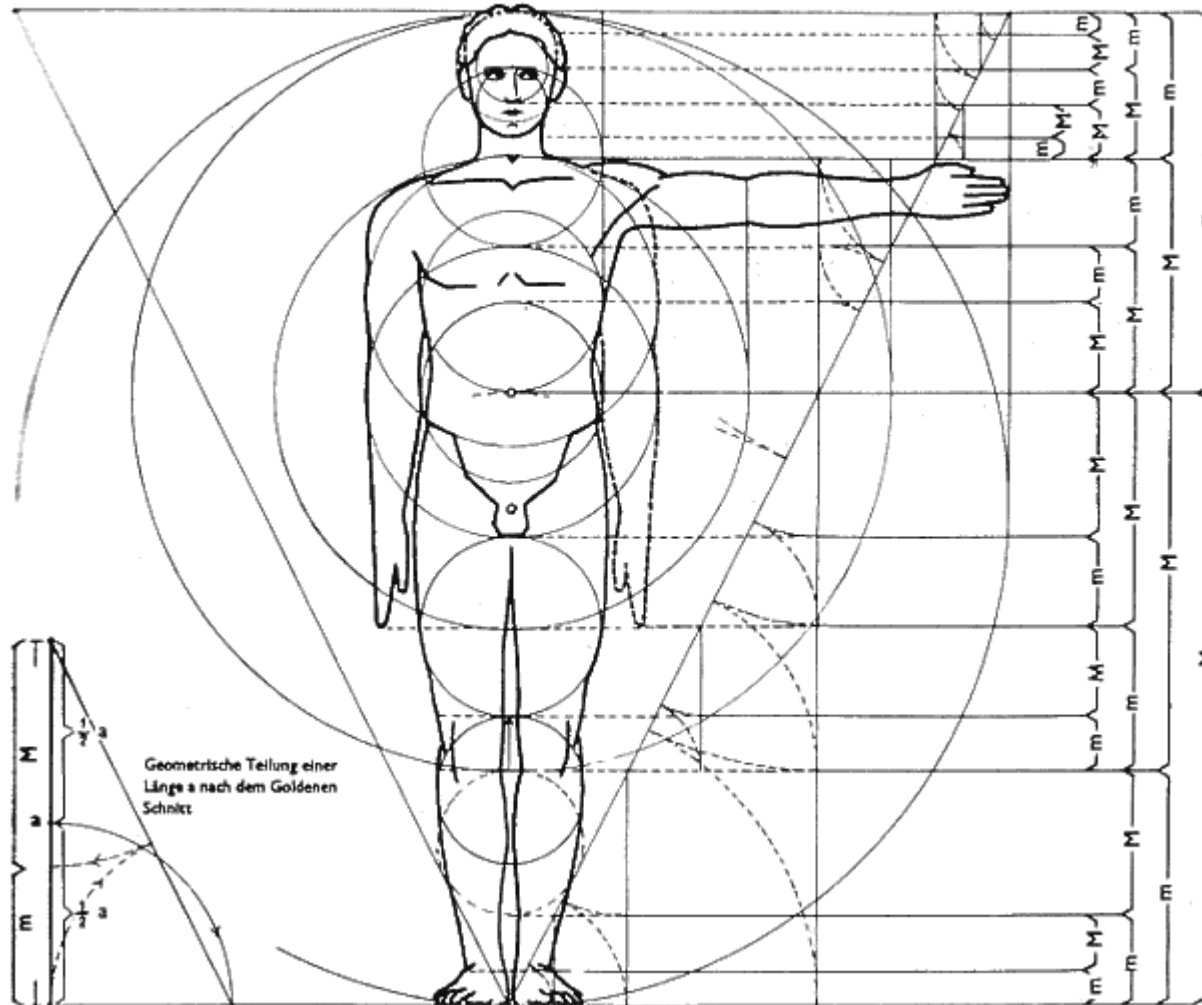
Largeur des cellules ; 1,83m

ARCHITEXTS

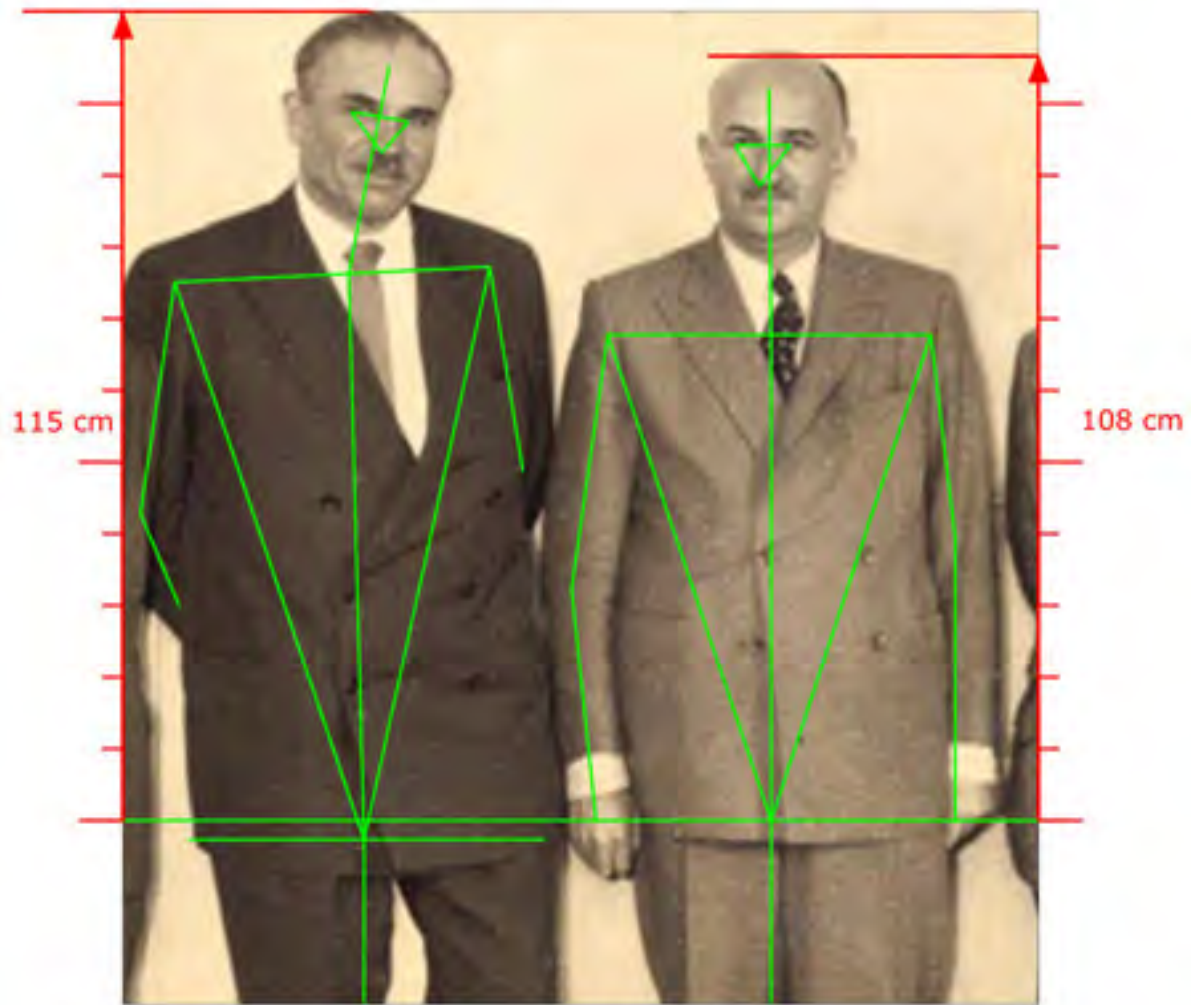


© 2010 ARCHITEXTS.US ALL RIGHTS RESERVED

DER MENSCH DAS MASS ALLER DINGE



Bauentwurfslehre by Ernst Neufert (1936)



Kurioso.es

les cinq points

- 1926 : "les cinq points d'une nouvelle architecture" par Le Corbusier
 - 1- Les pilotis (la construction sur pilotis autorise le jardin à se continuer sous le bâtiment);
 - 2- Le toit-terrasse (cinquième façade, des équipements tels que solarium, école, gymnase sont construits en toiture)
 - 3- Le plan libre (les partitions de l'espace intérieur voire de l'enveloppe du bâtiment sont libérées de la contrainte structurelle)
 - 4- Le fenêtrage en longueur (cohérence recherchée avec le paysage)
 - 5- La façade libre (la structure porteuse poteaux - dalles autorise une façade dont les rythmes et les percements sont libres)



Villa Stein (1927)

Le béton

- Son matériau préféré était le béton, en raison de sa polyvalence. Il a été ainsi le véhicule approprié pour l'expression de sa conception architecturale.
- Les principes énoncés (les cinq points) ci-dessus sont reflétés de manière archétypale dans la Villa Savoye, une maison de campagne et dans les unités d'habitation à Marseille, un grand bâtiment de logements collectifs.

Le modèle : Villa Savoye



Villa Savoye, de Le Corbusier

trois niveaux
piliers au rez de
chaussée (espace de
stationnement réservé.)
Les trois plans sont
différents
Les façades ne sont
pas identiques



Le modèle : L'unité d'habitation de Marseille

- Connue sous le nom de cité radieuse : résidence sous forme de barre sur pilotis où Le Corbusier a tenté l'application de ses principes d'architecture pour une nouvelle forme de cité, un « village vertical »
- projet composé de 360 appartements en duplex séparés par des rues intérieures





Le Corbusier : Unité d'Habitation - Marseille
(1947-1952)



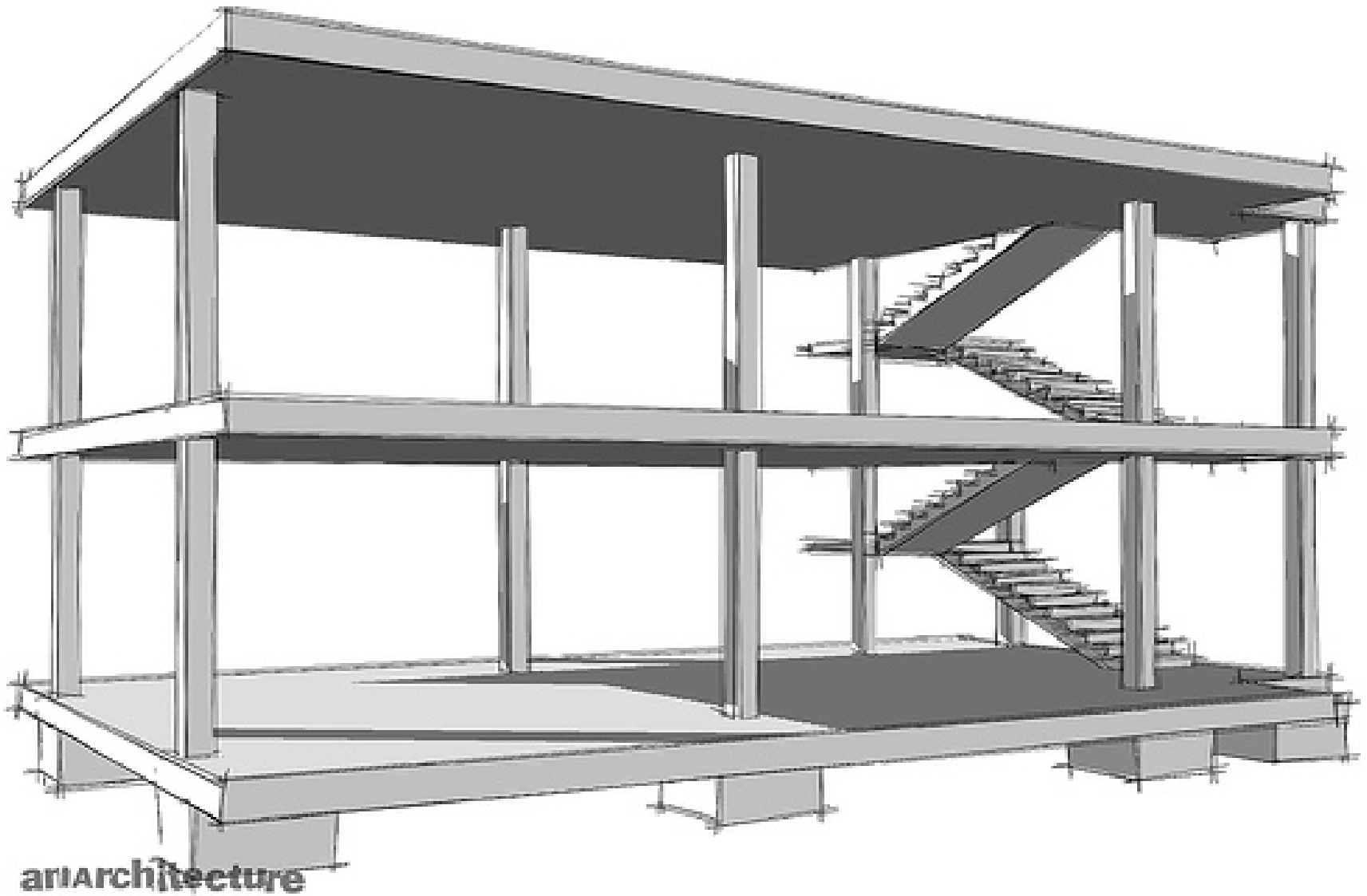
Le bloc doit être un
macrocosme avec
de nombreux
services à l'intérieur
Il doit être
fonctionnel, linéaire et
rationnel







« La rue »
intérieure



Le Corbusier -1914 : Système domino

- Le Corbusier : « la maison est une machine à habiter »
 - objectif : réduire les coûts et proposer un logement standard modulable
 - Maison « Citröhan »
- Système Dom-INO ; du latin domus - la maison - et du mot innovation
 - Élément de base pour une combinatoire
 - Et pour la préfabrication d'éléments de construction
- CIAMs et Charte : voir cours précédent (cours 4)

Une maison en « série » : la Citroëhan



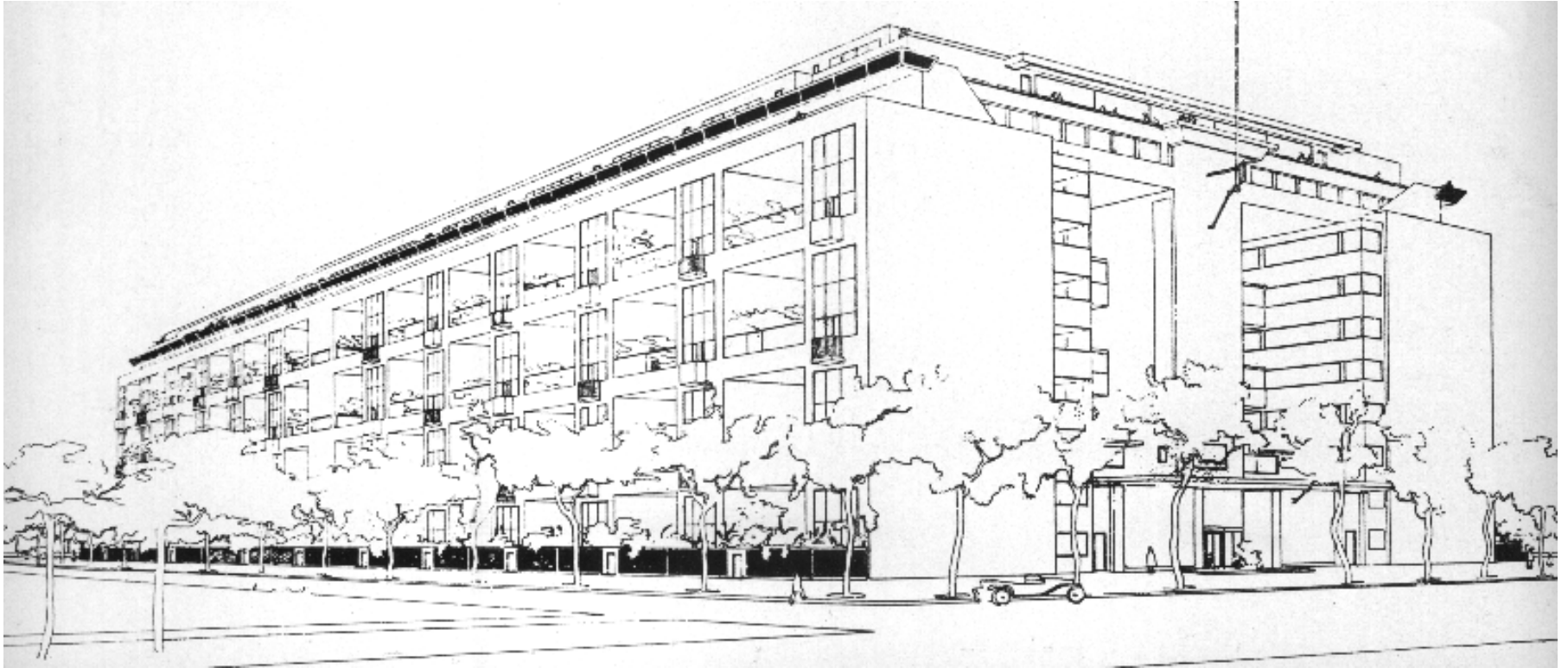


1927 - Stuttgart, Allemagne



http://www.cotemaison.fr/chaine-d/deco-design/le-corbusier-a-stuttgart-la-maison-musee-citrohan-de-le-corbusier_13995.html

Une grande productivité théorique



http://pt.dbpedia.org/page/Le_Corbusier



25

15

5

LE CORBUSIER
UNBULT 1922

UNBULT 1922

Un grand succès
DIFFUSION DU RATIONALISME

Diffusion du Rationalisme : Alvar Aalto



Bibliothèque de Viipuri (1927-1935)

Diffusion du Rationalisme (et accointances avec le fascisme) : Giuseppe Terragni



Maison du Fascisme - Côme (1934)





Maison du Fascisme - Côme (1934)

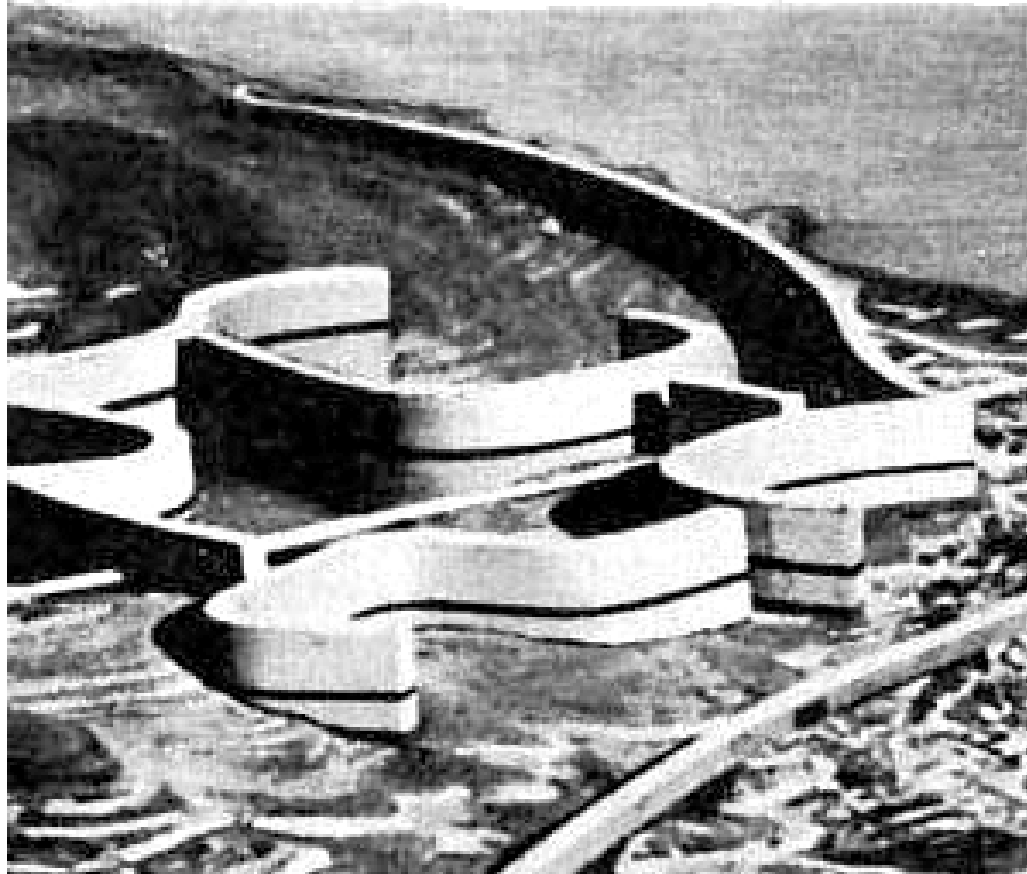


Maison du Fascisme - Côme (1934)

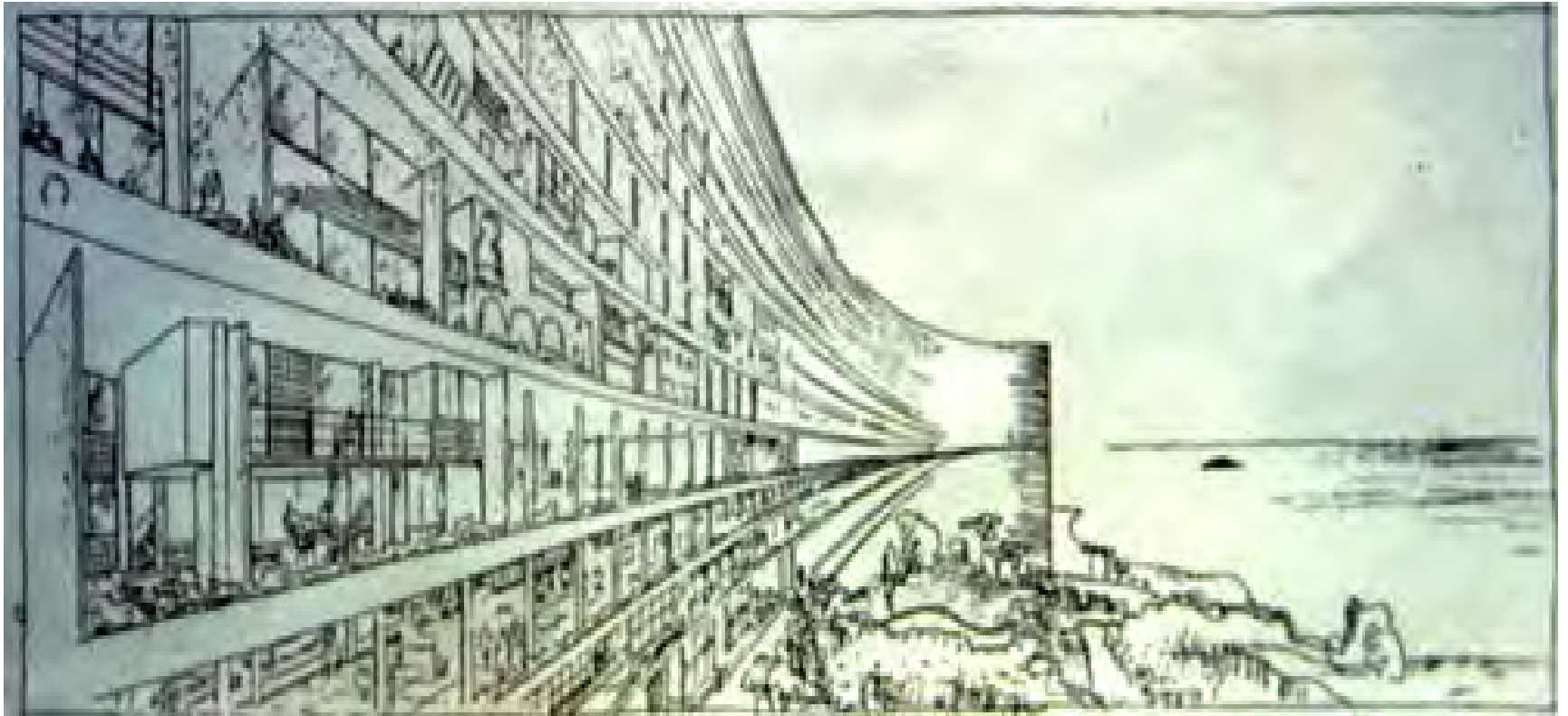


Maison du Fascisme - Côme (1934)

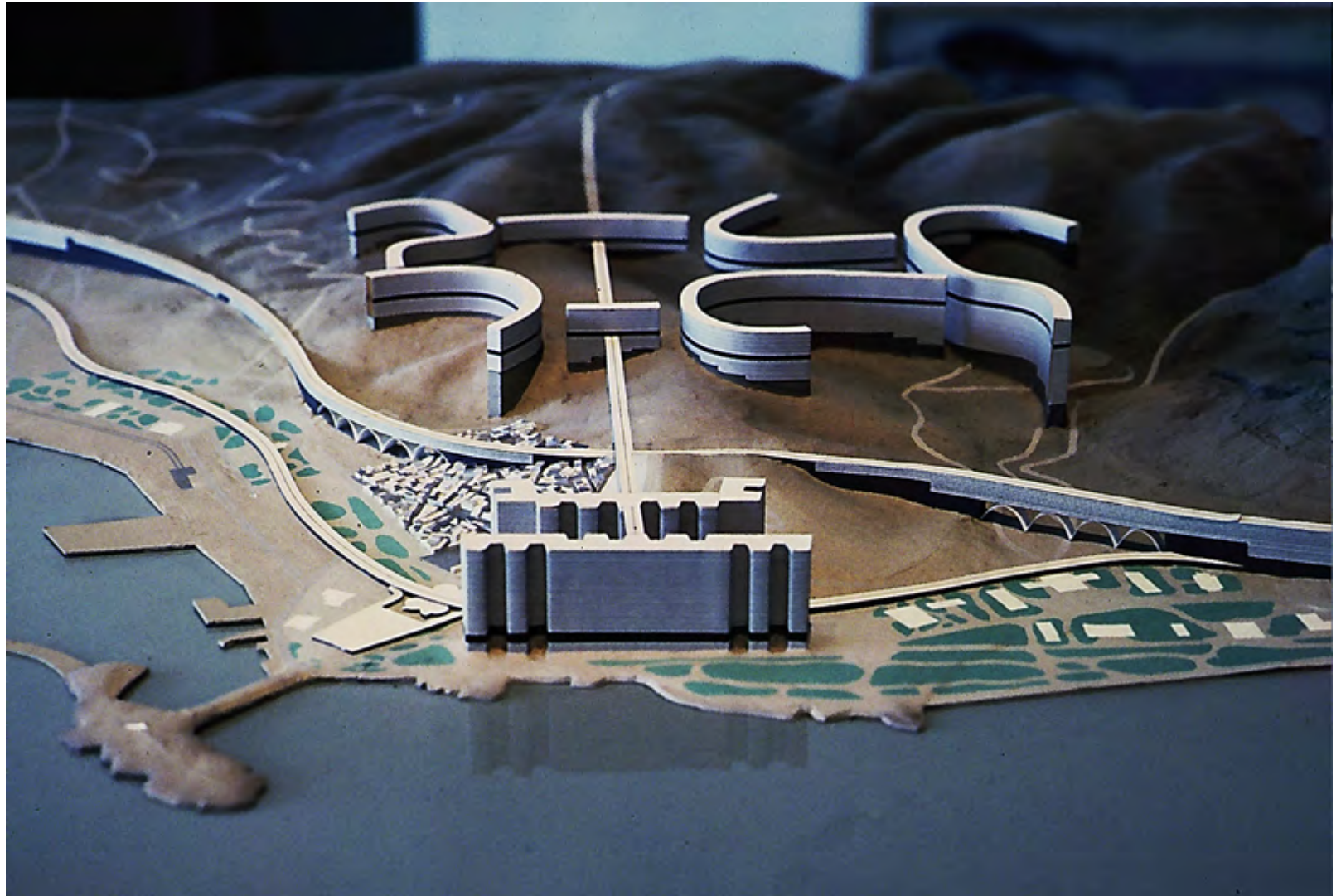
Diffusion du Rationalisme (et accointances avec le colonialisme)



Le Corbusier : Plan Obus Alger (1931)



Le Corbusier : Plan Obus Alger (1931)

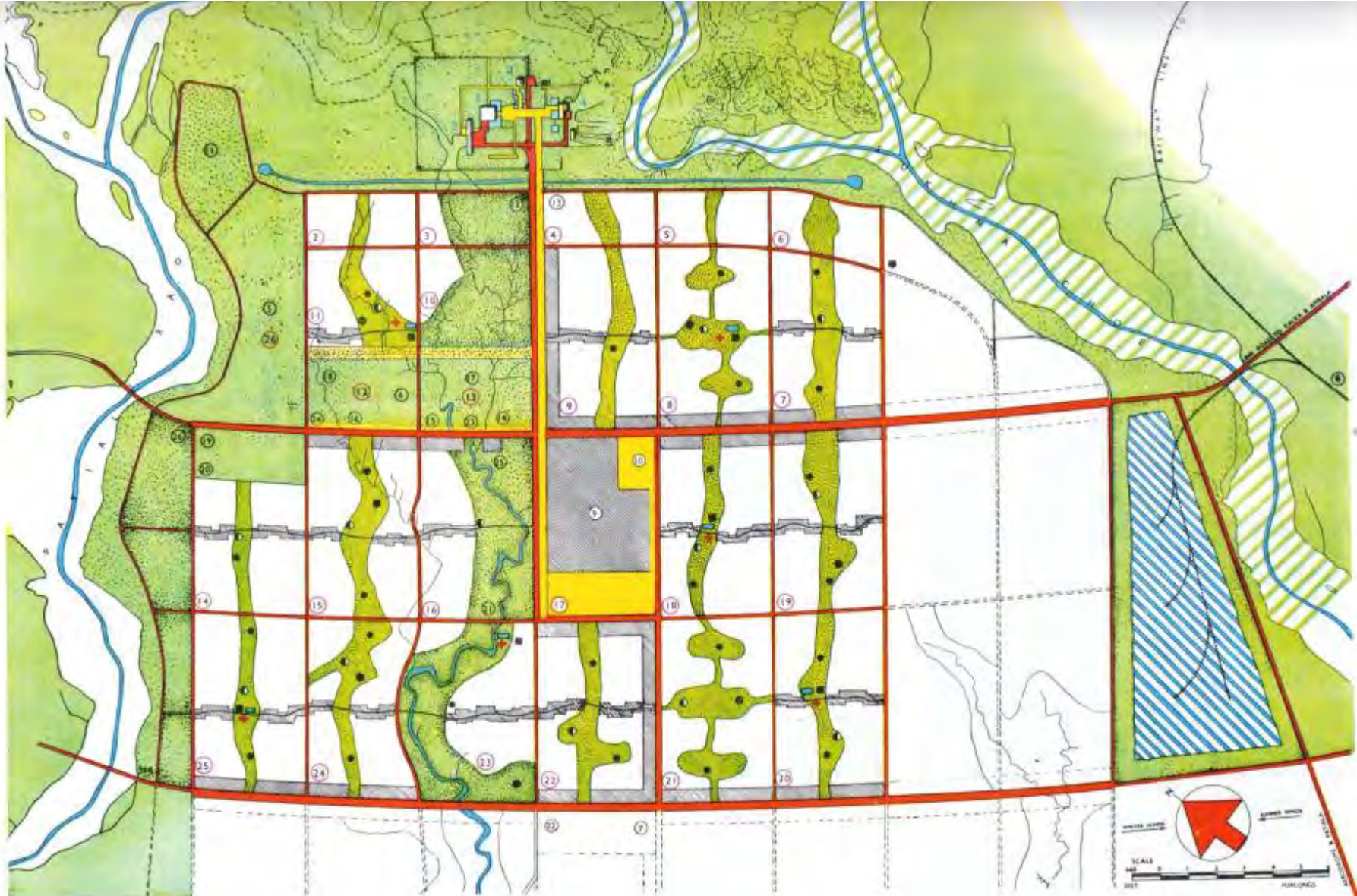


<http://megaestructuras.tumblr.com/post/365246217>

- "The 1933 rendering of Plan Obus for Algiers demonstrates Le Corbusier's superimposition of modern forms: the long arching roadway that includes housing-his viaduct city-connecting central Algiers to its suburbs and the curvilinear complex of housing in the heights that accesses the waterfront business district via an elevated highway bypassing the Casbah."

L'uniformisation universelle de l'histoire et de la géographie





Chandigarh, maggio 1952.
 Piano urbanistico definitivo
 della prima fase di
 realizzazione che comprende
 abitazioni e servizi per 150 000
 abitanti e il Campidoglio

- 1 Parlamento
- 2 Segretariato

- 3 Campidoglio
- 4 Corte di giustizia
- 5 Università
- 6 Stadio
- 7 Mercati generali
- 8 Stazione ferroviaria
- 9 Centro commerciale
- 10 Municipio
- 11 Istituto di ingegneria

- 12 Residenza del Primo
Ministro
- 13 Residenza del Capo della
Magistratura
- 14 Biblioteca
- 15 Museo
- 16 Scuola di arti applicate
- 17 College statale maschile
- 18 College statale femminile

- 19 Istituto superiore e ospedale
odontoiatrico
- 20 Ospedale
- 21 Maternità
- 22 Sarai
- 23 Teatro
- 24 Istituto Politecnico
- 25 Croce Rossa
- 26 Boys Scouts

- Vie principali (V2)
- Vie secondarie (V3)
- Strade locali (V5+V6)
- Spazi aperti e parchi
- Affari e commercio
- Zona industriale
- Aree pedonali

- Scuole elementari
- Scuole medie
- Scuole superiori
- Centri sanitari
- Centri comunitari
- Piscine
- Numeri dei settori
- Spazi aperti interni



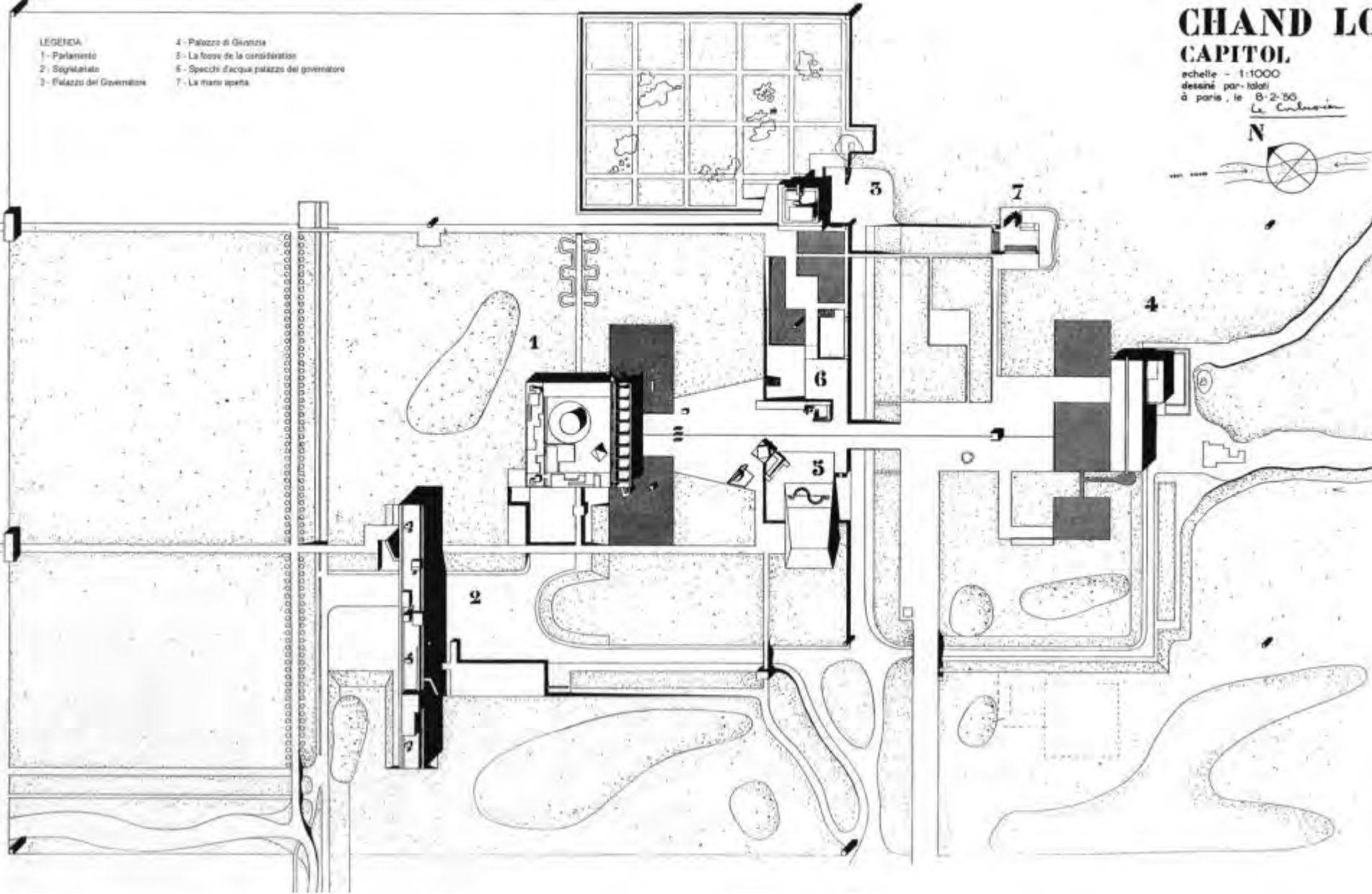
LEGENDA

- 1 - Parlamento
- 2 - Seggiolato
- 3 - Palazzo del Governatore
- 4 - Palazzo di Giustizia
- 5 - La fosse de la considerato
- 6 - Specchi d'acqua palazzo del governatore
- 7 - La mano aperta

CHAND LO CAPITOL

échelle - 1:1000
dessiné par l'atoli
à paris, le 8-2-50
Le Colosseum

N





Copyright © 1986 Vikramaditya Prakash





Le Corbusier : Chandigarh Inde



<http://www.bostonglobe.com/lifestyle/travel/2013/07/27/chandigarh-india-city-designed-corbusier/tyCaUgtIK9d7DdlRzkGghI/story.html>



Représentants du Bauhaus aux USA : le style international

- Ludwig Mies Van Der Rohe
- Walter Gropius

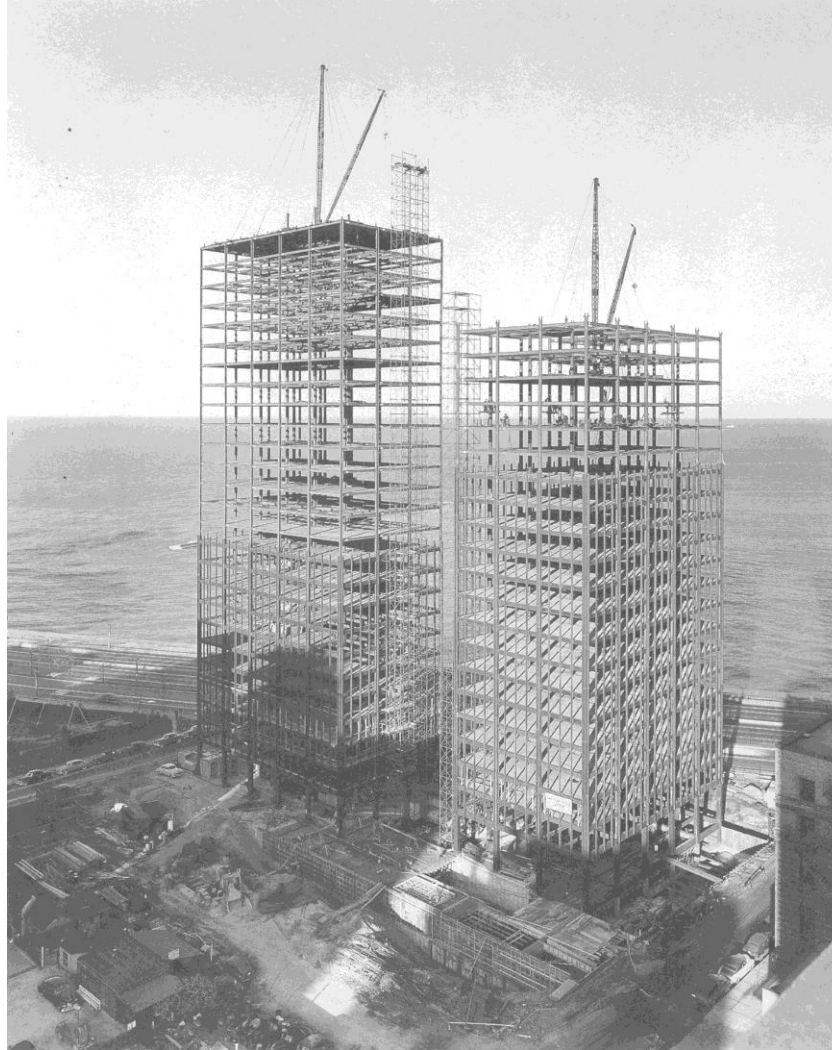


Immeuble à Chicago
Mies Van Der Rohe
1951

Propagation aux USA

- En 1933, lorsque les nazis arrivent au pouvoir, le Bauhaus est fermé.
 - Meyer part en Russie où il devient professeur à l'Académie d'architecture de Moscou.
 - Gropius et Mies Van der Rohe émigrent vers les Etats-Unis.
- Avec eux le rationalisme du Bauhaus est propagé dans le monde

Tours de Lake Shore Drive, de Gropius



Tours de Lake Shore Drive, de Gropius



Gratte-ciel Seagram, de Gropius



Le style international après-guerre (1950-1975)

- Style de la reconstruction
- Style des nouveaux gratte-ciel
 - simplification des volumes (cubes)
guidée par la structure
 - Dissociation de l'enveloppe et de la structure

« Less is More »

- Influence du modernisme radical de Mies van der Rohe
 - « Less is More »
 - « Gott steckt im Detail » (une œuvre n'est belle que grâce à la qualité du détail)



Seagram Building (New-York, 1954) Mies van der Rohe & Philip Johnson

Less is more



Mies Van der Rohe : Maison Farmsworth Illinois



Mies Van der Rohe : Maison Farmsworth Illinois



Glass House
(New Canaan, 1949) Philip Johnson

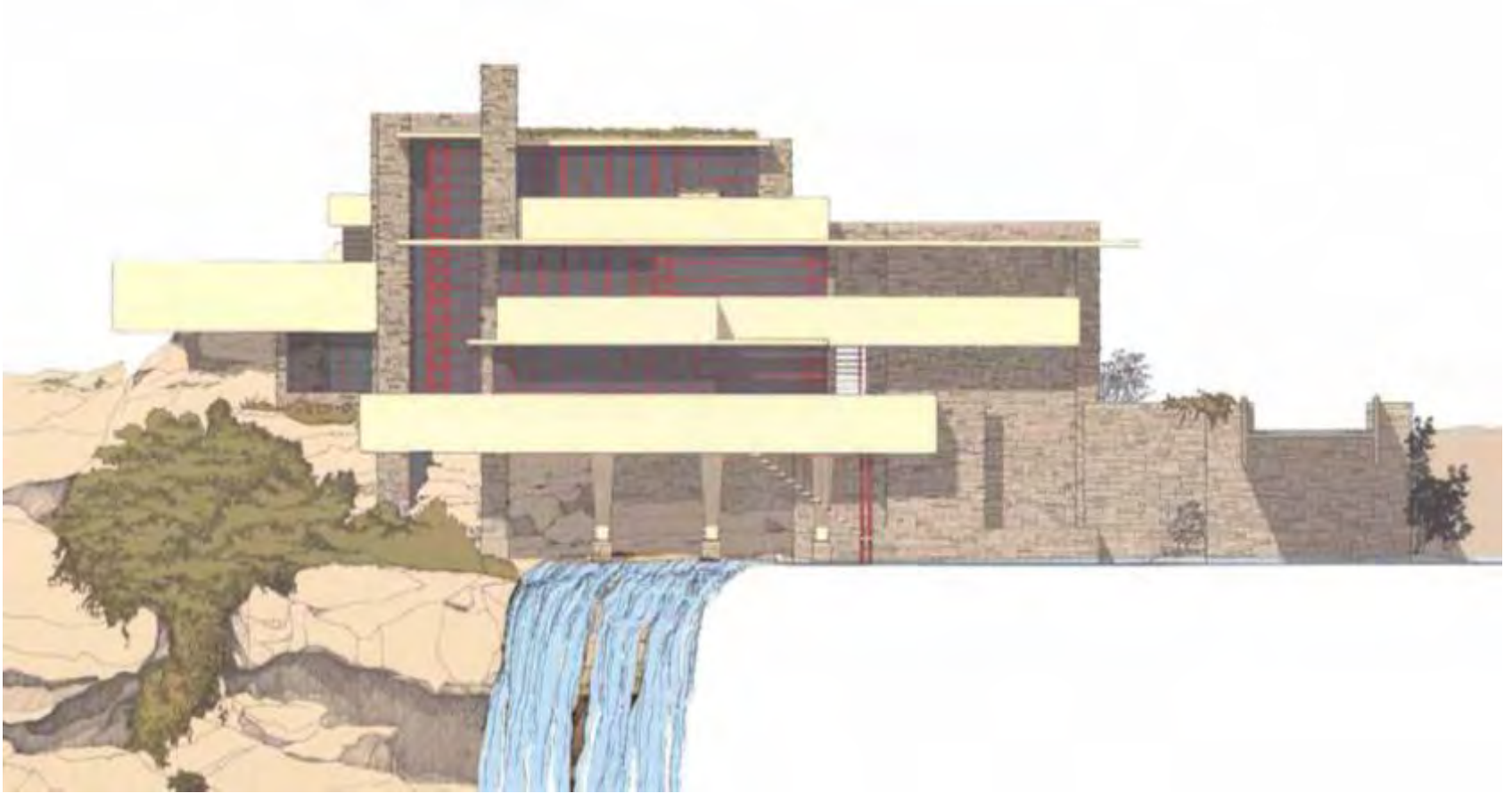
theglasshouse.org

Une autre approche /
organicisme
FLH

Frank Lloyd Wright (1867-1959)

- Frank Lloyd Wright, architecte américain né dans le Wisconsin, a essayé d'intégrer l'architecture dans son environnement naturel.
- Architecture organique selon laquelle la construction ne détruirait pas nature
- La forme et les matériaux utilisés doivent être adaptées au paysage, mais en même temps, la forme doit permettre à l'environnement naturel de pénétrer dans la maison.
- influence de l'architecture japonaise

Maison sur la cascade, de Wright









Une tendance différente du style international





Johnson Wax Building
(1936)



Johnson Wax Building
(1936)

Le musée Guggenheim

- Durant la dernière phase de sa vie, il fit construire le Musée Guggenheim de New York.
- Le bâtiment a la forme d'un cône tronqué inversé, avec une rampe intérieure en spirale par où les visiteurs descendent et qui ouvre les salles où sont exposées les œuvres.
- Le centre offre un espace creux énorme couvert par une lucarne de verre



1959











Une inspiration différente ?

- Le Corbusier lui-même se tourne vers des formes moins « rationnelles »
- Des rappels de formes plus naturelles
- De fait, A la fin de sa carrière, Le Corbusier utilise une architecture plus expressionniste, sculpturale et « poétique »



- L'œuvre principale est l'église de Notre Dame, à Ronchamp
- Son toit est comme un grand chapeau de béton d'aspect lourd (inspiration carapace de crabe), qui intérieurement semble flotter dans l'obscurité. Murs adoptent déformation et les fenêtres sont des puits de lumière simple dont le chromatisme crée une atmosphère de spiritualité et de méditation

Notre-Dame, à Ronchamp





Notre Dame du Haut (1950)¹⁷⁷

Alvar Aalto (1898-1976)

- Retour à Aalto : le représentant le plus important de l'architecture organique européenne est Alvar Aalto
- Il a contribué à la reconstruction de son pays, la Finlande, après que la première guerre mondiale et ses œuvres à Helsinki, telles que l'Université technique, ont changé la physionomie de la ville.



Opéra d'Essen, Allemagne. (1964)

Eero Saarinen



*Eero Saarinen, Terminal at
Kennedy Airport (New
York), 1952 - 1956*

Autres

- Autres architectes prestigieux furent danois Jørn Utzon, auteur de l'Opéra de Sydney et le brésilien Oscar Niemeyer (photo)



Opéra de Sydney, de Jorn Utzon



Opéra de Sydney, de Jorn Utzon



Cathédrale de Brasília, de Óscar Niemeyer



Cathédrale de Brasília, de Óscar Niemeyer

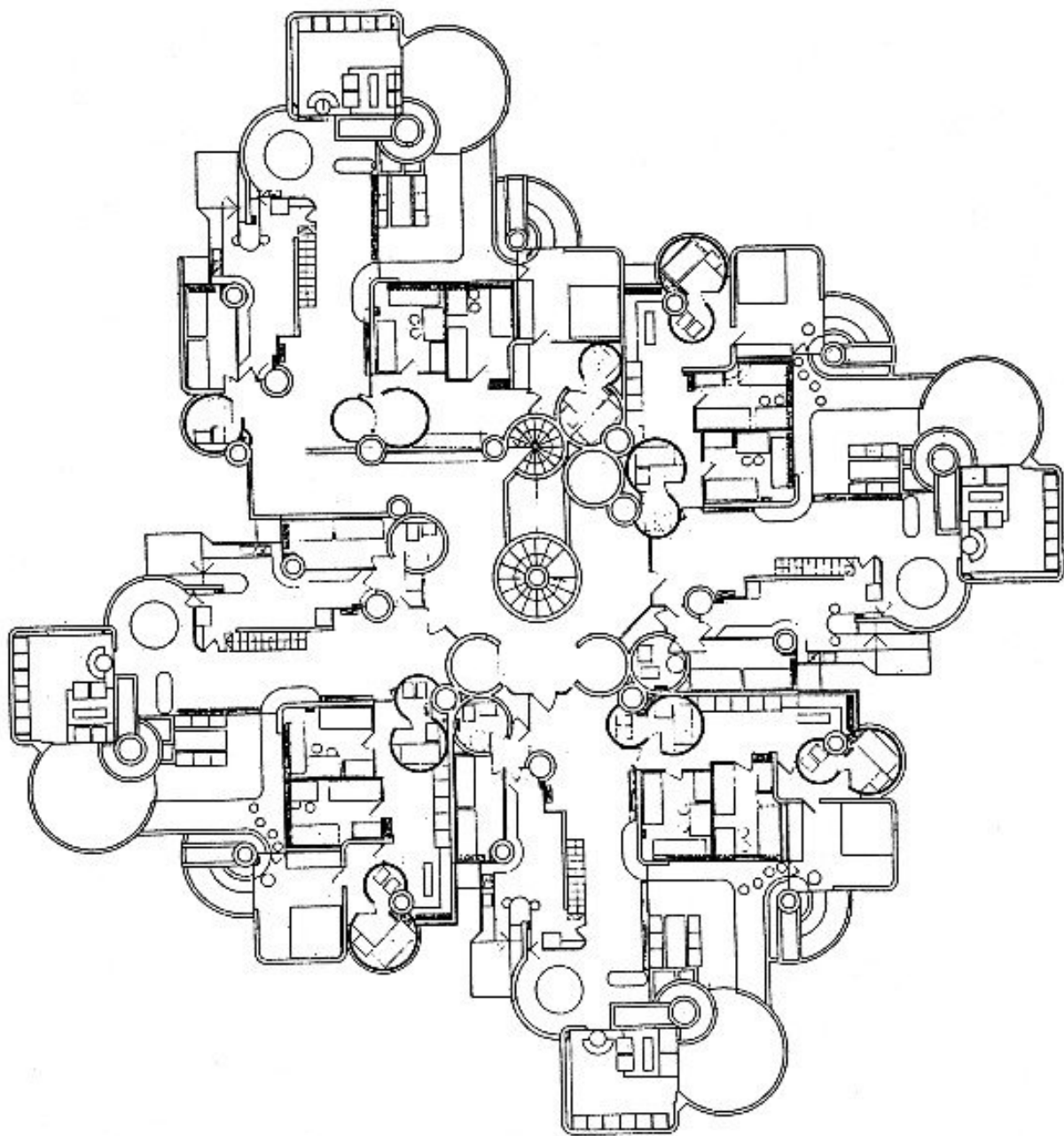


Début de la fin du courant moderne : nouvelles tendances



Sáenz de Oiza : Torres Blancas (1965) -
Madrid









sanctuaire
d'Arantzazu
à Ognate

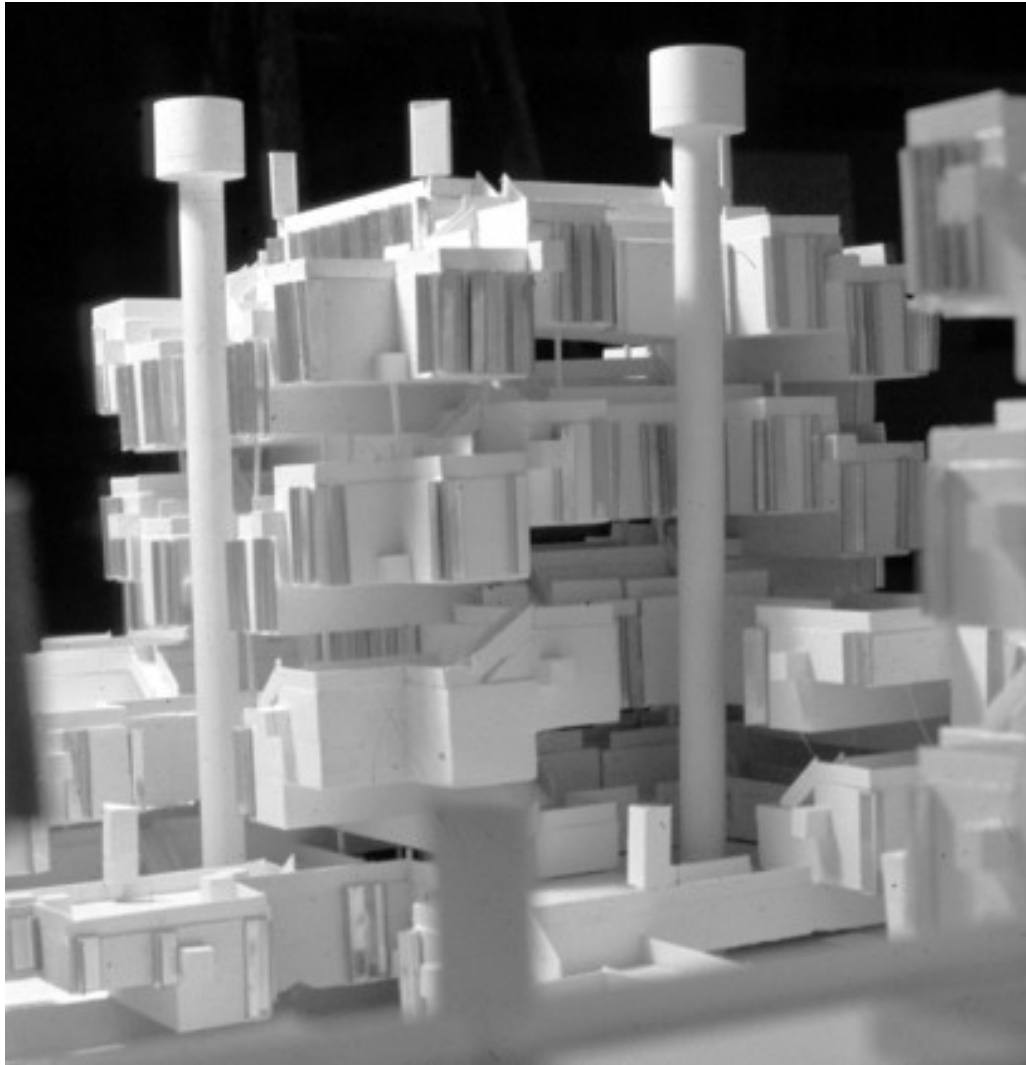


1950-1954



La Tour Triana, - Séville

1993



Ricardo Bofill : Cité dans l'Espace - Madrid (1969)

Palais des Congrès, de Óscar Niemeyer



Dans un entretien avec Édouard Bailby, O? Niemeyer explique : « Alors que l'angle droit sépare, divise, j'ai toujours aimé les courbes, qui sont l'essence même de la nature environnante » Wikipedia

Palais des Congrès, de Óscar Niemeyer





Niemeyer et Costa : Brasília- Place dos tres poderes (1957)¹⁷⁶



Nervi : Palais des sports de Rome (1956-1958)



Otto Frei : Pavillon allemand exposition de Montreal (1967)



Otto Frei : Pavillon allemand exposition de Montreal (1967)

Synthèse (provisoire)

| | |
|---|--|
| Culturalistes : modernistes, « modérés » acceptation de l'ornement, décors, artisanat (relatif), éclectisme | Naturalistes : modernistes, « radicaux », gommage, nudité, rationalité, mouvement, industrie |
| Arts and Crafts | Protorationisme |
| Art nouveau | Expressionnisme |
| Art déco | Néoplasticisme |
| Modernismo catalan | Constructivisme |
| Style sécession | Futurisme |
| Post-modernisme | Courant moderne |
| Architecture « naïve » | Style international |
| ? | Organicisme |
| ? | ? |

Question : où mettre l'architecture nazie ?

« Janussianisme » et mouvement en pendule



